

pa-do

Catalogo d'Asta

L.G. LA COMPAGNIA DELLA CORTE DEL NAVIGLIO S.r.l.

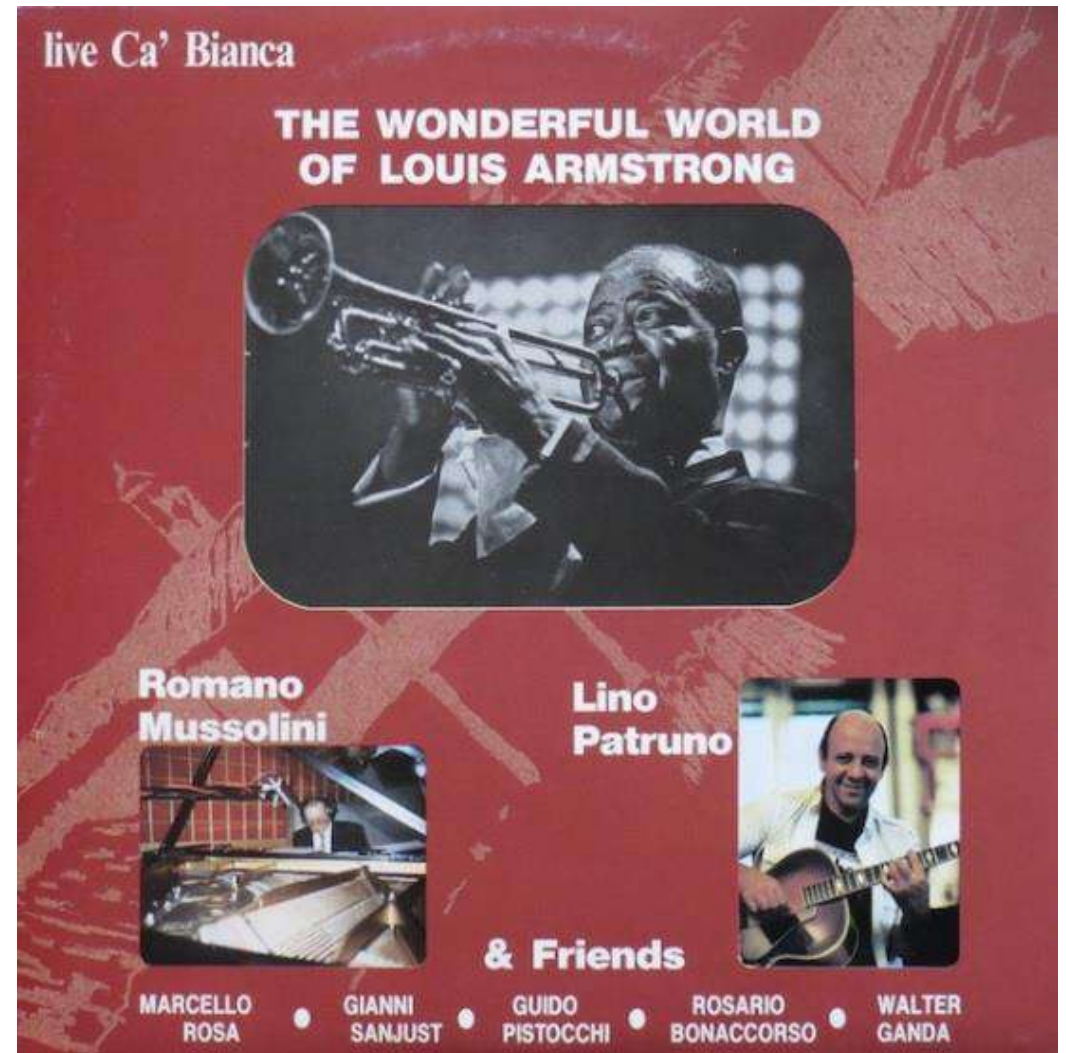
Tribunale di Milano – R.G. 281/2023

Compra subito con termine 13.09.2024

Per informazioni +39 035.4284671 | info@pa-do.it

Le opere inserite nel presente catalogo d'asta sono state rinvenute in Ca' Bianca, dove Romano Mussolini si esibiva come jazzista negli anni '80 e '90.

Nel 1956 Mussolini si esibì al primo Festival Internazionale del Jazz di San Remo, dove ottenne ampi consensi. Tra i suoi sostenitori alla fine degli anni '50 c'erano Duke Ellington, Lionel Hampton, Dizzy Gillespie, la cantante Lillian Terry, il baritonista svedese Lars Gullin e Chet Baker, che divenne un caro amico e un frequente collaboratore musicale. Nel 1956 il trio di Mussolini registrò il suo debutto omonimo per la RCA. Nel 1963 i Romano Mussolini All-Stars registrarono "Jazz Allo Studio 7" (Ricordi). L'album fu seguito da "Romano Mussolini All-Stars at the Santa Tecla" (Philips) nello stesso anno. Negli anni '80 e '90 Mussolini incide "Il meraviglioso mondo di Louis Armstrong" (Ca'Bianca Club), la colonna sonora di "Alibi perfetti" e "Soft and Swing" (Carosello), titolo quest'ultimo che descrive idealmente il suo approccio al pianoforte jazz.





Opera su tela a firma Romano Mussolini

Quadro privo di cornice

Misura: circa 60x80 cm

Non disponibile certificato di autentica.

Romano Mussolini, figlio di Benito Mussolini, nasce a Forlì nel 1927. Dalla fine degli anni '70 si è dedicato prevalentemente alla pittura, esponendo in numerose città italiane e internazionali. i suoi soggetti preferiti erano soprattutto i pagliacci, i cavalli, i paesaggi della laguna di Venezia e il padre. Muore a Roma nel 2006.

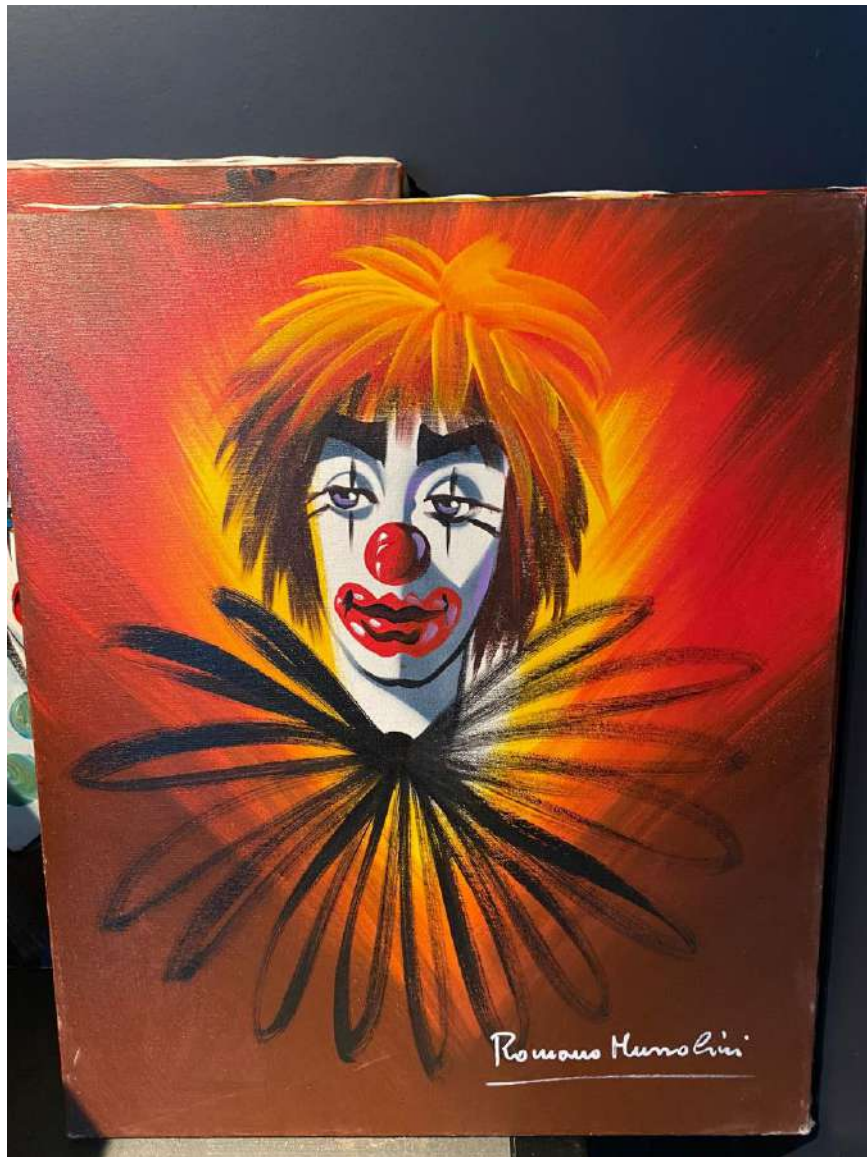
Il prezzo base d'asta e l'importo del rilancio minimo si intendono IVA inclusa. Saranno a carico dell'aggiudicatario finale diritti d'asta, pari al 18% del prezzo netto di aggiudicazione, oltre IVA di legge (22%) su tali diritti.

Per quanto concerne il ritiro dei beni, il primo accesso sarà gratuito. A partire dal secondo accesso e per ognuno dei successivi, sarà richiesto il preventivo pagamento di oneri di ritiro pari ad € 150,00 oltre IVA di legge (22%). Il calendario dei ritiri sarà fornito sulla base della disponibilità del Commissionario in seguito alle aggiudicazioni.

Base
d'Asta

€ 105,00

T 035.4284671
www.pa-do.it



Opera su tela a firma Romano Mussolini

Quadro privo di cornice

Misura: circa 60x80 cm

Non disponibile certificato di autentica.

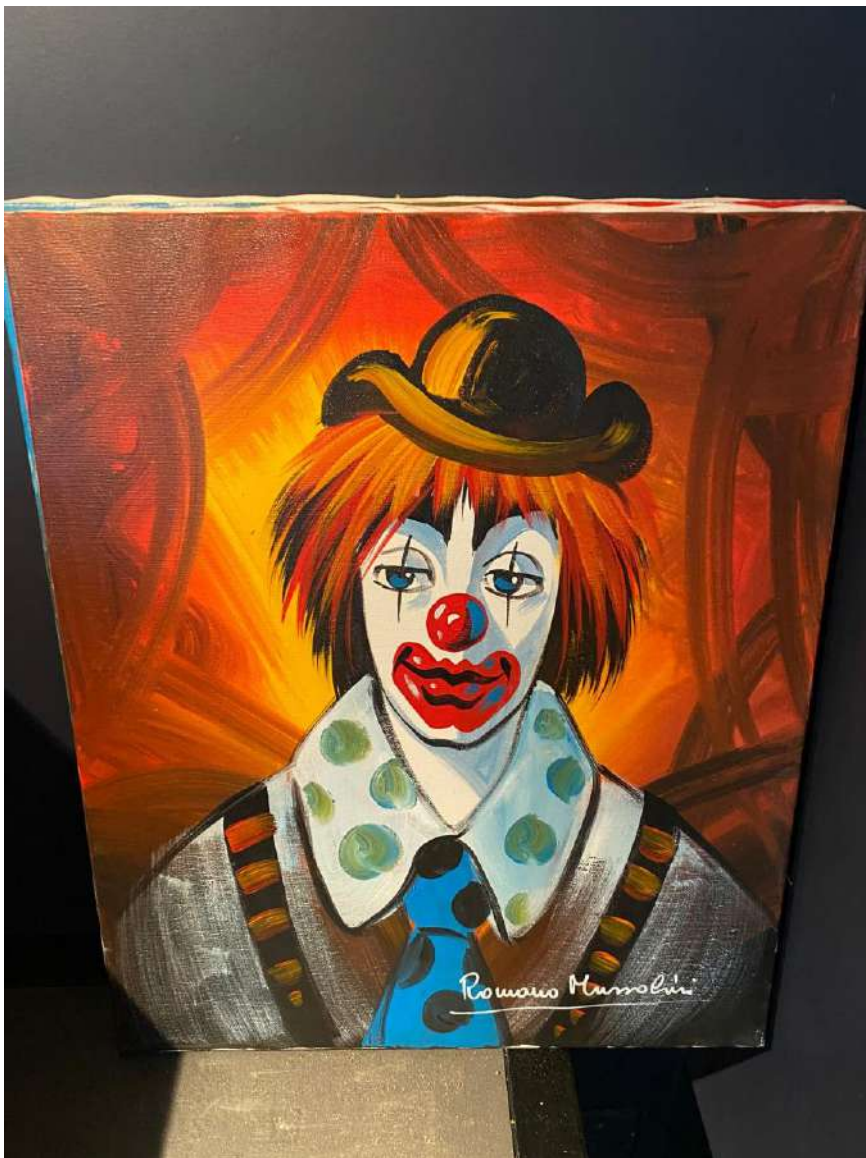
Romano Mussolini, figlio di Benito Mussolini, nasce a Forlì nel 1927. Dalla fine degli anni '70 si è dedicato prevalentemente alla pittura, esponendo in numerose città italiane e internazionali. I suoi soggetti preferiti erano soprattutto i pagliacci, i cavalli, i paesaggi della laguna di Venezia e il padre. Muore a Roma nel 2006.

Il prezzo base d'asta e l'importo del rilancio minimo si intendono IVA inclusa. Saranno a carico dell'aggiudicatario finale diritti d'asta, pari al 18% del prezzo netto di aggiudicazione, oltre IVA di legge (22%) su tali diritti.

Per quanto concerne il ritiro dei beni, il primo accesso sarà gratuito. A partire dal secondo accesso e per ognuno dei successivi, sarà richiesto il preventivo pagamento di oneri di ritiro pari ad € 150,00 oltre IVA di legge (22%). Il calendario dei ritiri sarà fornito sulla base della disponibilità del Commissionario in seguito alle aggiudicazioni.

Base
d'Asta € 105,00

T 035.4284671
www.pa-do.it



Opera su tela a firma Romano Mussolini

Quadro privo di cornice

Misura: circa 60x80 cm

Non disponibile certificato di autentica.

Romano Mussolini, figlio di Benito Mussolini, nasce a Forlì nel 1927. Dalla fine degli anni '70 si è dedicato prevalentemente alla pittura, esponendo in numerose città italiane e internazionali. i suoi soggetti preferiti erano soprattutto i pagliacci, i cavalli, i paesaggi della laguna di Venezia e il padre. Muore a Roma nel 2006.

Il prezzo base d'asta e l'importo del rilancio minimo si intendono IVA inclusa. Saranno a carico dell'aggiudicatario finale diritti d'asta, pari al 18% del prezzo netto di aggiudicazione, oltre IVA di legge (22%) su tali diritti.

Per quanto concerne il ritiro dei beni, il primo accesso sarà gratuito. A partire dal secondo accesso e per ognuno dei successivi, sarà richiesto il preventivo pagamento di oneri di ritiro pari ad € 150,00 oltre IVA di legge (22%). Il calendario dei ritiri sarà fornito sulla base della disponibilità del Commissionario in seguito alle aggiudicazioni.

Base
d'Asta € 105,00

T 035.4284671
www.pa-do.it



Opera su tela a firma Romano Mussolini

Quadro privo di cornice

Misura: circa 60x80 cm

Non disponibile certificato di autentica.

Romano Mussolini, figlio di Benito Mussolini, nasce a Forlì nel 1927. Dalla fine degli anni '70 si è dedicato prevalentemente alla pittura, esponendo in numerose città italiane e internazionali. I suoi soggetti preferiti erano soprattutto i pagliacci, i cavalli, i paesaggi della laguna di Venezia e il padre. Muore a Roma nel 2006.

Il prezzo base d'asta e l'importo del rilancio minimo si intendono IVA inclusa. Saranno a carico dell'aggiudicatario finale diritti d'asta, pari al 18% del prezzo netto di aggiudicazione, oltre IVA di legge (22%) su tali diritti.

Per quanto concerne il ritiro dei beni, il primo accesso sarà gratuito. A partire dal secondo accesso e per ognuno dei successivi, sarà richiesto il preventivo pagamento di oneri di ritiro pari ad € 150,00 oltre IVA di legge (22%). Il calendario dei ritiri sarà fornito sulla base della disponibilità del Commissionario in seguito alle aggiudicazioni.

Base
d'Asta € 105,00

T 035.4284671
www.pa-do.it



Opera su tela a firma Romano Mussolini

Quadro privo di cornice

Misura: circa 60x80 cm

Non disponibile certificato di autentica.

Romano Mussolini, figlio di Benito Mussolini, nasce a Forlì nel 1927. Dalla fine degli anni '70 si è dedicato prevalentemente alla pittura, esponendo in numerose città italiane e internazionali. I suoi soggetti preferiti erano soprattutto i pagliacci, i cavalli, i paesaggi della laguna di Venezia e il padre. Muore a Roma nel 2006.

Il prezzo base d'asta e l'importo del rilancio minimo si intendono IVA inclusa. Saranno a carico dell'aggiudicatario finale diritti d'asta, pari al 18% del prezzo netto di aggiudicazione, oltre IVA di legge (22%) su tali diritti.

Per quanto concerne il ritiro dei beni, il primo accesso sarà gratuito. A partire dal secondo accesso e per ognuno dei successivi, sarà richiesto il preventivo pagamento di oneri di ritiro pari ad € 150,00 oltre IVA di legge (22%). Il calendario dei ritiri sarà fornito sulla base della disponibilità del Commissionario in seguito alle aggiudicazioni.

Base
d'Asta

€ 105,00

T 035.4284671
www.pa-do.it

Opera su tela a firma Romano Mussolini

Quadro privo di cornice

Misura: circa 60x80 cm

Non disponibile certificato di autentica.

Romano Mussolini, figlio di Benito Mussolini, nasce a Forlì nel 1927. Dalla fine degli anni '70 si è dedicato prevalentemente alla pittura, esponendo in numerose città italiane e internazionali. i suoi soggetti preferiti erano soprattutto i pagliacci, i cavalli, i paesaggi della laguna di Venezia e il padre. Muore a Roma nel 2006.

Il prezzo base d'asta e l'importo del rilancio minimo si intendono IVA inclusa. Saranno a carico dell'aggiudicatario finale diritti d'asta, pari al 18% del prezzo netto di aggiudicazione, oltre IVA di legge (22%) su tali diritti.

Per quanto concerne il ritiro dei beni, il primo accesso sarà gratuito. A partire dal secondo accesso e per ognuno dei successivi, sarà richiesto il preventivo pagamento di oneri di ritiro pari ad € 150,00 oltre IVA di legge (22%). Il calendario dei ritiri sarà fornito sulla base della disponibilità del Commissionario in seguito alle aggiudicazioni.



Base
d'Asta

€ 105,00

T 035.4284671
www.pa-do.it



Opera su tela a firma Romano Mussolini

Quadro privo di cornice

Misura: circa 60x80 cm

Non disponibile certificato di autentica.

Romano Mussolini, figlio di Benito Mussolini, nasce a Forlì nel 1927. Dalla fine degli anni '70 si è dedicato prevalentemente alla pittura, esponendo in numerose città italiane e internazionali. i suoi soggetti preferiti erano soprattutto i pagliacci, i cavalli, i paesaggi della laguna di Venezia e il padre. Muore a Roma nel 2006.

Il prezzo base d'asta e l'importo del rilancio minimo si intendono IVA inclusa. Saranno a carico dell'aggiudicatario finale diritti d'asta, pari al 18% del prezzo netto di aggiudicazione, oltre IVA di legge (22%) su tali diritti.

Per quanto concerne il ritiro dei beni, il primo accesso sarà gratuito. A partire dal secondo accesso e per ognuno dei successivi, sarà richiesto il preventivo pagamento di oneri di ritiro pari ad € 150,00 oltre IVA di legge (22%). Il calendario dei ritiri sarà fornito sulla base della disponibilità del Commissionario in seguito alle aggiudicazioni.

Base
d'Asta

€ 105,00

T 035.4284671
www.pa-do.it



Opera su tela a firma Romano Mussolini

Quadro privo di cornice

Misura: circa 60x80 cm

Non disponibile certificato di autentica.

Romano Mussolini, figlio di Benito Mussolini, nasce a Forlì nel 1927. Dalla fine degli anni '70 si è dedicato prevalentemente alla pittura, esponendo in numerose città italiane e internazionali. I suoi soggetti preferiti erano soprattutto i pagliacci, i cavalli, i paesaggi della laguna di Venezia e il padre. Muore a Roma nel 2006.

Il prezzo base d'asta e l'importo del rilancio minimo si intendono IVA inclusa. Saranno a carico dell'aggiudicatario finale diritti d'asta, pari al 18% del prezzo netto di aggiudicazione, oltre IVA di legge (22%) su tali diritti.

Per quanto concerne il ritiro dei beni, il primo accesso sarà gratuito. A partire dal secondo accesso e per ognuno dei successivi, sarà richiesto il preventivo pagamento di oneri di ritiro pari ad € 150,00 oltre IVA di legge (22%). Il calendario dei ritiri sarà fornito sulla base della disponibilità del Commissionario in seguito alle aggiudicazioni.

Base
d'Asta € 105,00

T 035.4284671
www.pa-do.it



Opera su tela a firma Romano Mussolini

Quadro privo di cornice

Misura: circa 60x80 cm

Non disponibile certificato di autentica.

Romano Mussolini, figlio di Benito Mussolini, nasce a Forlì nel 1927. Dalla fine degli anni '70 si è dedicato prevalentemente alla pittura, esponendo in numerose città italiane e internazionali. I suoi soggetti preferiti erano soprattutto i pagliacci, i cavalli, i paesaggi della laguna di Venezia e il padre. Muore a Roma nel 2006.

Il prezzo base d'asta e l'importo del rilancio minimo si intendono IVA inclusa. Saranno a carico dell'aggiudicatario finale diritti d'asta, pari al 18% del prezzo netto di aggiudicazione, oltre IVA di legge (22%) su tali diritti.

Per quanto concerne il ritiro dei beni, il primo accesso sarà gratuito. A partire dal secondo accesso e per ognuno dei successivi, sarà richiesto il preventivo pagamento di oneri di ritiro pari ad € 150,00 oltre IVA di legge (22%). Il calendario dei ritiri sarà fornito sulla base della disponibilità del Commissionario in seguito alle aggiudicazioni.

Base
d'Asta

€ 105,00

T 035.4284671
www.pa-do.it



Opera su tela a firma Romano Mussolini

Quadro privo di cornice

Misura: circa 60x80 cm

Non disponibile certificato di autentica.

Romano Mussolini, figlio di Benito Mussolini, nasce a Forlì nel 1927. Dalla fine degli anni '70 si è dedicato prevalentemente alla pittura, esponendo in numerose città italiane e internazionali. i suoi soggetti preferiti erano soprattutto i pagliacci, i cavalli, i paesaggi della laguna di Venezia e il padre. Muore a Roma nel 2006.

Il prezzo base d'asta e l'importo del rilancio minimo si intendono IVA inclusa. Saranno a carico dell'aggiudicatario finale diritti d'asta, pari al 18% del prezzo netto di aggiudicazione, oltre IVA di legge (22%) su tali diritti.

Per quanto concerne il ritiro dei beni, il primo accesso sarà gratuito. A partire dal secondo accesso e per ognuno dei successivi, sarà richiesto il preventivo pagamento di oneri di ritiro pari ad € 150,00 oltre IVA di legge (22%). Il calendario dei ritiri sarà fornito sulla base della disponibilità del Commissionario in seguito alle aggiudicazioni.

Base
d'Asta € 105,00

T 035.4284671
www.pa-do.it



Opera su tela a firma Romano Mussolini

Quadro privo di cornice

Misura: circa 60x80 cm

Non disponibile certificato di autentica.

Romano Mussolini, figlio di Benito Mussolini, nasce a Forlì nel 1927. Dalla fine degli anni '70 si è dedicato prevalentemente alla pittura, esponendo in numerose città italiane e internazionali. i suoi soggetti preferiti erano soprattutto i pagliacci, i cavalli, i paesaggi della laguna di Venezia e il padre. Muore a Roma nel 2006.

Il prezzo base d'asta e l'importo del rilancio minimo si intendono IVA inclusa. Saranno a carico dell'aggiudicatario finale diritti d'asta, pari al 18% del prezzo netto di aggiudicazione, oltre IVA di legge (22%) su tali diritti.

Per quanto concerne il ritiro dei beni, il primo accesso sarà gratuito. A partire dal secondo accesso e per ognuno dei successivi, sarà richiesto il preventivo pagamento di oneri di ritiro pari ad € 150,00 oltre IVA di legge (22%). Il calendario dei ritiri sarà fornito sulla base della disponibilità del Commissionario in seguito alle aggiudicazioni.

Base
d'Asta € 105,00

T 035.4284671
www.pa-do.it



Opera su tela a firma Romano Mussolini

Quadro privo di cornice

Misura: circa 60x80 cm

Non disponibile certificato di autentica.

Romano Mussolini, figlio di Benito Mussolini, nasce a Forlì nel 1927. Dalla fine degli anni '70 si è dedicato prevalentemente alla pittura, esponendo in numerose città italiane e internazionali. i suoi soggetti preferiti erano soprattutto i pagliacci, i cavalli, i paesaggi della laguna di Venezia e il padre. Muore a Roma nel 2006.

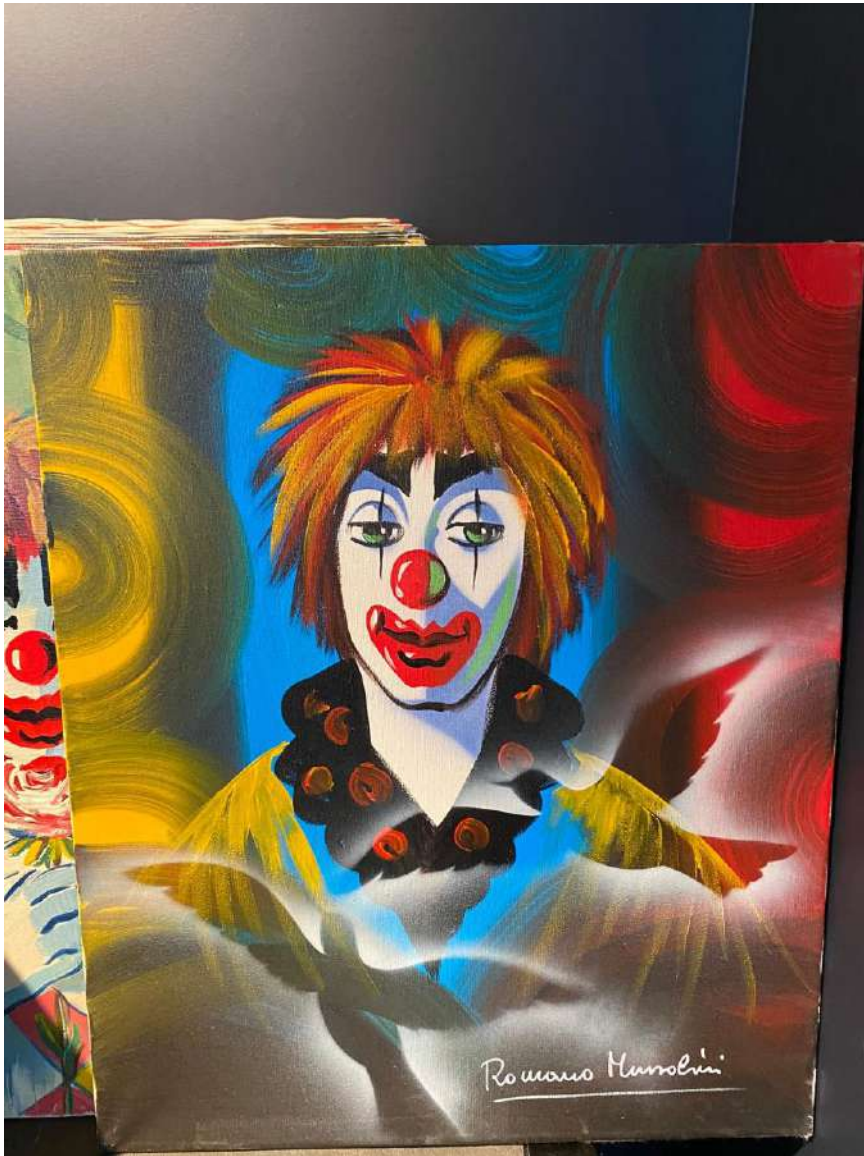
Il prezzo base d'asta e l'importo del rilancio minimo si intendono IVA inclusa. Saranno a carico dell'aggiudicatario finale diritti d'asta, pari al 18% del prezzo netto di aggiudicazione, oltre IVA di legge (22%) su tali diritti.

Per quanto concerne il ritiro dei beni, il primo accesso sarà gratuito. A partire dal secondo accesso e per ognuno dei successivi, sarà richiesto il preventivo pagamento di oneri di ritiro pari ad € 150,00 oltre IVA di legge (22%). Il calendario dei ritiri sarà fornito sulla base della disponibilità del Commissionario in seguito alle aggiudicazioni.

Base
d'Asta

€ 105,00

T 035.4284671
www.pa-do.it



Opera su tela a firma Romano Mussolini

Quadro privo di cornice

Misura: circa 60x80 cm

Non disponibile certificato di autentica.

Romano Mussolini, figlio di Benito Mussolini, nasce a Forlì nel 1927. Dalla fine degli anni '70 si è dedicato prevalentemente alla pittura, esponendo in numerose città italiane e internazionali. i suoi soggetti preferiti erano soprattutto i pagliacci, i cavalli, i paesaggi della laguna di Venezia e il padre. Muore a Roma nel 2006.

Il prezzo base d'asta e l'importo del rilancio minimo si intendono IVA inclusa. Saranno a carico dell'aggiudicatario finale diritti d'asta, pari al 18% del prezzo netto di aggiudicazione, oltre IVA di legge (22%) su tali diritti.

Per quanto concerne il ritiro dei beni, il primo accesso sarà gratuito. A partire dal secondo accesso e per ognuno dei successivi, sarà richiesto il preventivo pagamento di oneri di ritiro pari ad € 150,00 oltre IVA di legge (22%). Il calendario dei ritiri sarà fornito sulla base della disponibilità del Commissionario in seguito alle aggiudicazioni.

Base
d'Asta € 105,00

T 035.4284671
www.pa-do.it



Opera su tela a firma Romano Mussolini

Quadro privo di cornice

Misura: circa 60x80 cm

Non disponibile certificato di autentica.

Romano Mussolini, figlio di Benito Mussolini, nasce a Forlì nel 1927. Dalla fine degli anni '70 si è dedicato prevalentemente alla pittura, esponendo in numerose città italiane e internazionali. i suoi soggetti preferiti erano soprattutto i pagliacci, i cavalli, i paesaggi della laguna di Venezia e il padre. Muore a Roma nel 2006.

Il prezzo base d'asta e l'importo del rilancio minimo si intendono IVA inclusa. Saranno a carico dell'aggiudicatario finale diritti d'asta, pari al 18% del prezzo netto di aggiudicazione, oltre IVA di legge (22%) su tali diritti.

Per quanto concerne il ritiro dei beni, il primo accesso sarà gratuito. A partire dal secondo accesso e per ognuno dei successivi, sarà richiesto il preventivo pagamento di oneri di ritiro pari ad € 150,00 oltre IVA di legge (22%). Il calendario dei ritiri sarà fornito sulla base della disponibilità del Commissionario in seguito alle aggiudicazioni.

Base
d'Asta € 105,00

T 035.4284671
www.pa-do.it



Opera su tela a firma Romano Mussolini

Quadro privo di cornice

Misura: circa 60x80 cm

Non disponibile certificato di autentica.

Romano Mussolini, figlio di Benito Mussolini, nasce a Forlì nel 1927. Dalla fine degli anni '70 si è dedicato prevalentemente alla pittura, esponendo in numerose città italiane e internazionali. I suoi soggetti preferiti erano soprattutto i pagliacci, i cavalli, i paesaggi della laguna di Venezia e il padre. Muore a Roma nel 2006.

Il prezzo base d'asta e l'importo del rilancio minimo si intendono IVA inclusa. Saranno a carico dell'aggiudicatario finale diritti d'asta, pari al 18% del prezzo netto di aggiudicazione, oltre IVA di legge (22%) su tali diritti.

Per quanto concerne il ritiro dei beni, il primo accesso sarà gratuito. A partire dal secondo accesso e per ognuno dei successivi, sarà richiesto il preventivo pagamento di oneri di ritiro pari ad € 150,00 oltre IVA di legge (22%). Il calendario dei ritiri sarà fornito sulla base della disponibilità del Commissionario in seguito alle aggiudicazioni.

Base
d'Asta € 105,00

T 035.4284671
www.pa-do.it



Opera su tela a firma Romano Mussolini

Quadro privo di cornice

Misura: circa 60x80 cm

Non disponibile certificato di autentica.

Romano Mussolini, figlio di Benito Mussolini, nasce a Forlì nel 1927. Dalla fine degli anni '70 si è dedicato prevalentemente alla pittura, esponendo in numerose città italiane e internazionali. i suoi soggetti preferiti erano soprattutto i pagliacci, i cavalli, i paesaggi della laguna di Venezia e il padre. Muore a Roma nel 2006.

Il prezzo base d'asta e l'importo del rilancio minimo si intendono IVA inclusa. Saranno a carico dell'aggiudicatario finale diritti d'asta, pari al 18% del prezzo netto di aggiudicazione, oltre IVA di legge (22%) su tali diritti.

Per quanto concerne il ritiro dei beni, il primo accesso sarà gratuito. A partire dal secondo accesso e per ognuno dei successivi, sarà richiesto il preventivo pagamento di oneri di ritiro pari ad € 150,00 oltre IVA di legge (22%). Il calendario dei ritiri sarà fornito sulla base della disponibilità del Commissionario in seguito alle aggiudicazioni.

Base
d'Asta € 105,00

T 035.4284671
www.pa-do.it



Opera su tela a firma Romano Mussolini

Quadro completo di cornice

Misura: circa 60x80 cm

Non disponibile certificato di autentica.

Romano Mussolini, figlio di Benito Mussolini, nasce a Forlì nel 1927. Dalla fine degli anni '70 si è dedicato prevalentemente alla pittura, esponendo in numerose città italiane e internazionali. i suoi soggetti preferiti erano soprattutto i pagliacci, i cavalli, i paesaggi della laguna di Venezia e il padre. Muore a Roma nel 2006.

Il prezzo base d'asta e l'importo del rilancio minimo si intendono IVA inclusa. Saranno a carico dell'aggiudicatario finale diritti d'asta, pari al 18% del prezzo netto di aggiudicazione, oltre IVA di legge (22%) su tali diritti.

Per quanto concerne il ritiro dei beni, il primo accesso sarà gratuito. A partire dal secondo accesso e per ognuno dei successivi, sarà richiesto il preventivo pagamento di oneri di ritiro pari ad € 150,00 oltre IVA di legge (22%). Il calendario dei ritiri sarà fornito sulla base della disponibilità del Commissionario in seguito alle aggiudicazioni.

Base
d'Asta € 160,00

T 035.4284671
www.pa-do.it



Opera su tela a firma Romano Mussolini

Quadro privo di cornice

Misura: circa 60x80 cm

Non disponibile certificato di autentica.

Romano Mussolini, figlio di Benito Mussolini, nasce a Forlì nel 1927. Dalla fine degli anni '70 si è dedicato prevalentemente alla pittura, esponendo in numerose città italiane e internazionali. I suoi soggetti preferiti erano soprattutto i pagliacci, i cavalli, i paesaggi della laguna di Venezia e il padre. Muore a Roma nel 2006.

Il prezzo base d'asta e l'importo del rilancio minimo si intendono IVA inclusa. Saranno a carico dell'aggiudicatario finale diritti d'asta, pari al 18% del prezzo netto di aggiudicazione, oltre IVA di legge (22%) su tali diritti.

Per quanto concerne il ritiro dei beni, il primo accesso sarà gratuito. A partire dal secondo accesso e per ognuno dei successivi, sarà richiesto il preventivo pagamento di oneri di ritiro pari ad € 150,00 oltre IVA di legge (22%). Il calendario dei ritiri sarà fornito sulla base della disponibilità del Commissionario in seguito alle aggiudicazioni.

Base
d'Asta € 105,00

T 035.4284671
www.pa-do.it

Opera su tela a firma Romano Mussolini

Quadro privo di cornice

Misura: circa 60x80 cm

Non disponibile certificato di autentica.

Romano Mussolini, figlio di Benito Mussolini, nasce a Forlì nel 1927. Dalla fine degli anni '70 si è dedicato prevalentemente alla pittura, esponendo in numerose città italiane e internazionali. I suoi soggetti preferiti erano soprattutto i pagliacci, i cavalli, i paesaggi della laguna di Venezia e il padre. Muore a Roma nel 2006.

Il prezzo base d'asta e l'importo del rilancio minimo si intendono IVA inclusa. Saranno a carico dell'aggiudicatario finale diritti d'asta, pari al 18% del prezzo netto di aggiudicazione, oltre IVA di legge (22%) su tali diritti.

Per quanto concerne il ritiro dei beni, il primo accesso sarà gratuito. A partire dal secondo accesso e per ognuno dei successivi, sarà richiesto il preventivo pagamento di oneri di ritiro pari ad € 150,00 oltre IVA di legge (22%). Il calendario dei ritiri sarà fornito sulla base della disponibilità del Commissionario in seguito alle aggiudicazioni.



Base
d'Asta

€ 105,00

T 035.4284671
www.pa-do.it



Opera su tela a firma Romano Mussolini

Quadro privo di cornice

Misura: circa 60x80 cm

Non disponibile certificato di autentica.

Romano Mussolini, figlio di Benito Mussolini, nasce a Forlì nel 1927. Dalla fine degli anni '70 si è dedicato prevalentemente alla pittura, esponendo in numerose città italiane e internazionali. I suoi soggetti preferiti erano soprattutto i pagliacci, i cavalli, i paesaggi della laguna di Venezia e il padre. Muore a Roma nel 2006.

Il prezzo base d'asta e l'importo del rilancio minimo si intendono IVA inclusa. Saranno a carico dell'aggiudicatario finale diritti d'asta, pari al 18% del prezzo netto di aggiudicazione, oltre IVA di legge (22%) su tali diritti.

Per quanto concerne il ritiro dei beni, il primo accesso sarà gratuito. A partire dal secondo accesso e per ognuno dei successivi, sarà richiesto il preventivo pagamento di oneri di ritiro pari ad € 150,00 oltre IVA di legge (22%). Il calendario dei ritiri sarà fornito sulla base della disponibilità del Commissionario in seguito alle aggiudicazioni.

Base
d'Asta € 105,00

T 035.4284671
www.pa-do.it



Opera su tela a firma Romano Mussolini

Quadro privo di cornice

Misura: circa 60x80 cm

Non disponibile certificato di autentica.

Romano Mussolini, figlio di Benito Mussolini, nasce a Forlì nel 1927. Dalla fine degli anni '70 si è dedicato prevalentemente alla pittura, esponendo in numerose città italiane e internazionali. I suoi soggetti preferiti erano soprattutto i pagliacci, i cavalli, i paesaggi della laguna di Venezia e il padre. Muore a Roma nel 2006.

Il prezzo base d'asta e l'importo del rilancio minimo si intendono IVA inclusa. Saranno a carico dell'aggiudicatario finale diritti d'asta, pari al 18% del prezzo netto di aggiudicazione, oltre IVA di legge (22%) su tali diritti.

Per quanto concerne il ritiro dei beni, il primo accesso sarà gratuito. A partire dal secondo accesso e per ognuno dei successivi, sarà richiesto il preventivo pagamento di oneri di ritiro pari ad € 150,00 oltre IVA di legge (22%). Il calendario dei ritiri sarà fornito sulla base della disponibilità del Commissionario in seguito alle aggiudicazioni.

Base
d'Asta € 105,00

T 035.4284671
www.pa-do.it



Opera su tela a firma Romano Mussolini

Quadro privo di cornice

Misura: circa 60x80 cm

Non disponibile certificato di autentica.

Romano Mussolini, figlio di Benito Mussolini, nasce a Forlì nel 1927. Dalla fine degli anni '70 si è dedicato prevalentemente alla pittura, esponendo in numerose città italiane e internazionali. I suoi soggetti preferiti erano soprattutto i pagliacci, i cavalli, i paesaggi della laguna di Venezia e il padre. Muore a Roma nel 2006.

Il prezzo base d'asta e l'importo del rilancio minimo si intendono IVA inclusa. Saranno a carico dell'aggiudicatario finale diritti d'asta, pari al 18% del prezzo netto di aggiudicazione, oltre IVA di legge (22%) su tali diritti.

Per quanto concerne il ritiro dei beni, il primo accesso sarà gratuito. A partire dal secondo accesso e per ognuno dei successivi, sarà richiesto il preventivo pagamento di oneri di ritiro pari ad € 150,00 oltre IVA di legge (22%). Il calendario dei ritiri sarà fornito sulla base della disponibilità del Commissionario in seguito alle aggiudicazioni.

Base
d'Asta

€ 105,00

T 035.4284671
www.pa-do.it



Opera su tela a firma Romano Mussolini

Quadro privo di cornice

Misura: circa 60x80 cm

Non disponibile certificato di autentica.

Romano Mussolini, figlio di Benito Mussolini, nasce a Forlì nel 1927. Dalla fine degli anni '70 si è dedicato prevalentemente alla pittura, esponendo in numerose città italiane e internazionali. I suoi soggetti preferiti erano soprattutto i pagliacci, i cavalli, i paesaggi della laguna di Venezia e il padre. Muore a Roma nel 2006.

Il prezzo base d'asta e l'importo del rilancio minimo si intendono IVA inclusa. Saranno a carico dell'aggiudicatario finale diritti d'asta, pari al 18% del prezzo netto di aggiudicazione, oltre IVA di legge (22%) su tali diritti.

Per quanto concerne il ritiro dei beni, il primo accesso sarà gratuito. A partire dal secondo accesso e per ognuno dei successivi, sarà richiesto il preventivo pagamento di oneri di ritiro pari ad € 150,00 oltre IVA di legge (22%). Il calendario dei ritiri sarà fornito sulla base della disponibilità del Commissionario in seguito alle aggiudicazioni.

Base
d'Asta € 105,00

T 035.4284671
www.pa-do.it

Opera su tela a firma Romano Mussolini

Quadro privo di cornice

Misura: circa 60x80 cm

Non disponibile certificato di autentica.

Romano Mussolini, figlio di Benito Mussolini, nasce a Forlì nel 1927. Dalla fine degli anni '70 si è dedicato prevalentemente alla pittura, esponendo in numerose città italiane e internazionali. i suoi soggetti preferiti erano soprattutto i pagliacci, i cavalli, i paesaggi della laguna di Venezia e il padre. Muore a Roma nel 2006.

Il prezzo base d'asta e l'importo del rilancio minimo si intendono IVA inclusa. Saranno a carico dell'aggiudicatario finale diritti d'asta, pari al 18% del prezzo netto di aggiudicazione, oltre IVA di legge (22%) su tali diritti.

Per quanto concerne il ritiro dei beni, il primo accesso sarà gratuito. A partire dal secondo accesso e per ognuno dei successivi, sarà richiesto il preventivo pagamento di oneri di ritiro pari ad € 150,00 oltre IVA di legge (22%). Il calendario dei ritiri sarà fornito sulla base della disponibilità del Commissionario in seguito alle aggiudicazioni.



Base
d'Asta

€ 105,00

T 035.4284671
www.pa-do.it

Opera su tela a firma Romano Mussolini

Quadro privo di cornice

Misura: circa 60x80 cm

Non disponibile certificato di autentica.

Romano Mussolini, figlio di Benito Mussolini, nasce a Forlì nel 1927. Dalla fine degli anni '70 si è dedicato prevalentemente alla pittura, esponendo in numerose città italiane e internazionali. i suoi soggetti preferiti erano soprattutto i pagliacci, i cavalli, i paesaggi della laguna di Venezia e il padre. Muore a Roma nel 2006.

Il prezzo base d'asta e l'importo del rilancio minimo si intendono IVA inclusa. Saranno a carico dell'aggiudicatario finale diritti d'asta, pari al 18% del prezzo netto di aggiudicazione, oltre IVA di legge (22%) su tali diritti.

Per quanto concerne il ritiro dei beni, il primo accesso sarà gratuito. A partire dal secondo accesso e per ognuno dei successivi, sarà richiesto il preventivo pagamento di oneri di ritiro pari ad € 150,00 oltre IVA di legge (22%). Il calendario dei ritiri sarà fornito sulla base della disponibilità del Commissionario in seguito alle aggiudicazioni.



Base
d'Asta € 105,00

Opera su tela a firma Romano Mussolini

Quadro privo di cornice

Misura: circa 60x80 cm

Non disponibile certificato di autentica.

Romano Mussolini, figlio di Benito Mussolini, nasce a Forlì nel 1927. Dalla fine degli anni '70 si è dedicato prevalentemente alla pittura, esponendo in numerose città italiane e internazionali. I suoi soggetti preferiti erano soprattutto i pagliacci, i cavalli, i paesaggi della laguna di Venezia e il padre. Muore a Roma nel 2006.

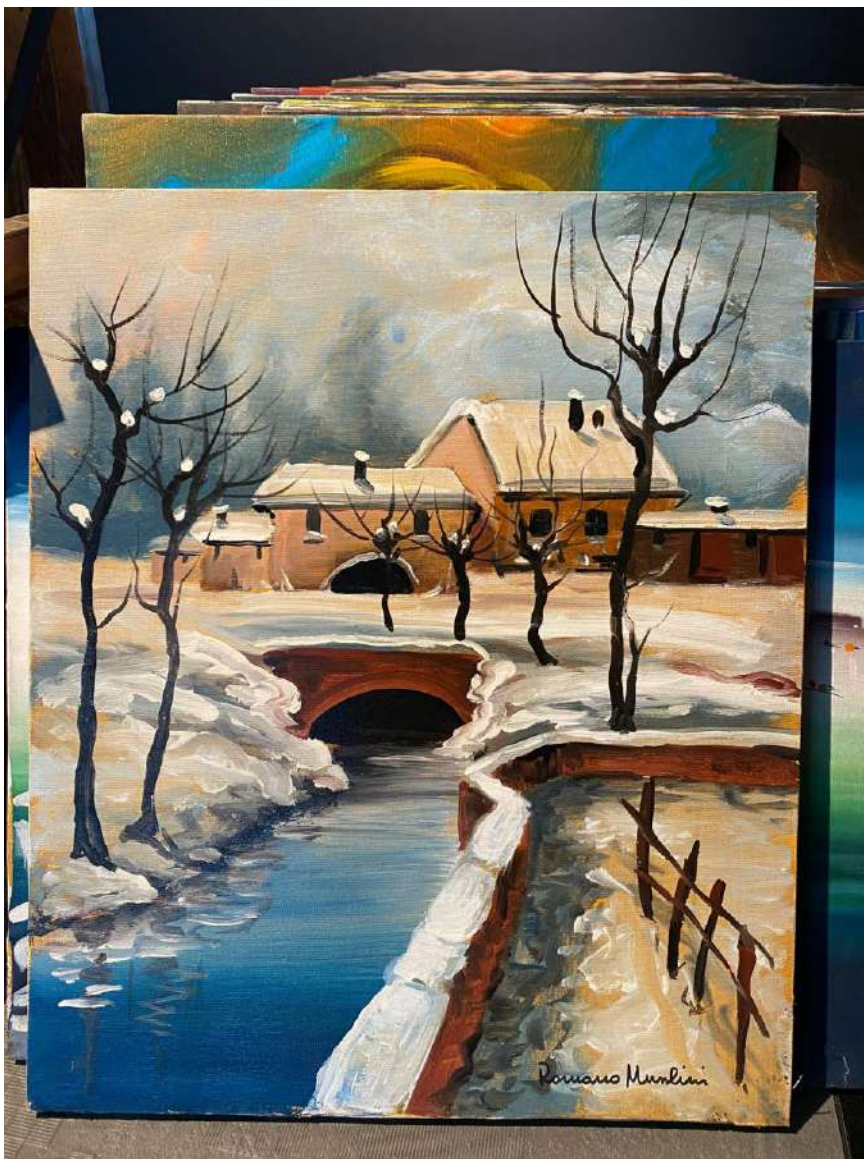
Il prezzo base d'asta e l'importo del rilancio minimo si intendono IVA inclusa. Saranno a carico dell'aggiudicatario finale diritti d'asta, pari al 18% del prezzo netto di aggiudicazione, oltre IVA di legge (22%) su tali diritti.

Per quanto concerne il ritiro dei beni, il primo accesso sarà gratuito. A partire dal secondo accesso e per ognuno dei successivi, sarà richiesto il preventivo pagamento di oneri di ritiro pari ad € 150,00 oltre IVA di legge (22%). Il calendario dei ritiri sarà fornito sulla base della disponibilità del Commissionario in seguito alle aggiudicazioni.



Base
d'Asta € 105,00

T 035.4284671
www.pa-do.it



Opera su tela a firma Romano Mussolini

Quadro privo di cornice

Misura: circa 60x80 cm

Non disponibile certificato di autentica.

Romano Mussolini, figlio di Benito Mussolini, nasce a Forlì nel 1927. Dalla fine degli anni '70 si è dedicato prevalentemente alla pittura, esponendo in numerose città italiane e internazionali. i suoi soggetti preferiti erano soprattutto i pagliacci, i cavalli, i paesaggi della laguna di Venezia e il padre. Muore a Roma nel 2006.

Il prezzo base d'asta e l'importo del rilancio minimo si intendono IVA inclusa. Saranno a carico dell'aggiudicatario finale diritti d'asta, pari al 18% del prezzo netto di aggiudicazione, oltre IVA di legge (22%) su tali diritti.

Per quanto concerne il ritiro dei beni, il primo accesso sarà gratuito. A partire dal secondo accesso e per ognuno dei successivi, sarà richiesto il preventivo pagamento di oneri di ritiro pari ad € 150,00 oltre IVA di legge (22%). Il calendario dei ritiri sarà fornito sulla base della disponibilità del Commissionario in seguito alle aggiudicazioni.

Base
d'Asta € 105,00

T 035.4284671
www.pa-do.it



Opera su tela a firma Romano Mussolini

Quadro privo di cornice

Misura: circa 60x80 cm

Non disponibile certificato di autentica.

Romano Mussolini, figlio di Benito Mussolini, nasce a Forlì nel 1927. Dalla fine degli anni '70 si è dedicato prevalentemente alla pittura, esponendo in numerose città italiane e internazionali. i suoi soggetti preferiti erano soprattutto i pagliacci, i cavalli, i paesaggi della laguna di Venezia e il padre. Muore a Roma nel 2006.

Il prezzo base d'asta e l'importo del rilancio minimo si intendono IVA inclusa. Saranno a carico dell'aggiudicatario finale diritti d'asta, pari al 18% del prezzo netto di aggiudicazione, oltre IVA di legge (22%) su tali diritti.

Per quanto concerne il ritiro dei beni, il primo accesso sarà gratuito. A partire dal secondo accesso e per ognuno dei successivi, sarà richiesto il preventivo pagamento di oneri di ritiro pari ad € 150,00 oltre IVA di legge (22%). Il calendario dei ritiri sarà fornito sulla base della disponibilità del Commissionario in seguito alle aggiudicazioni.

Base
d'Asta € 105,00

T 035.4284671
www.pa-do.it

Opera su tela a firma Romano Mussolini

Quadro privo di cornice

Misura: circa 60x80 cm

Non disponibile certificato di autentica.

Romano Mussolini, figlio di Benito Mussolini, nasce a Forlì nel 1927. Dalla fine degli anni '70 si è dedicato prevalentemente alla pittura, esponendo in numerose città italiane e internazionali. i suoi soggetti preferiti erano soprattutto i pagliacci, i cavalli, i paesaggi della laguna di Venezia e il padre. Muore a Roma nel 2006.

Il prezzo base d'asta e l'importo del rilancio minimo si intendono IVA inclusa. Saranno a carico dell'aggiudicatario finale diritti d'asta, pari al 18% del prezzo netto di aggiudicazione, oltre IVA di legge (22%) su tali diritti.

Per quanto concerne il ritiro dei beni, il primo accesso sarà gratuito. A partire dal secondo accesso e per ognuno dei successivi, sarà richiesto il preventivo pagamento di oneri di ritiro pari ad € 150,00 oltre IVA di legge (22%). Il calendario dei ritiri sarà fornito sulla base della disponibilità del Commissionario in seguito alle aggiudicazioni.



Base
d'Asta

€ 105,00

T 035.4284671
www.pa-do.it



Opera su tela a firma Romano Mussolini

Quadro privo di cornice

Misura: circa 60x80 cm

Non disponibile certificato di autentica.

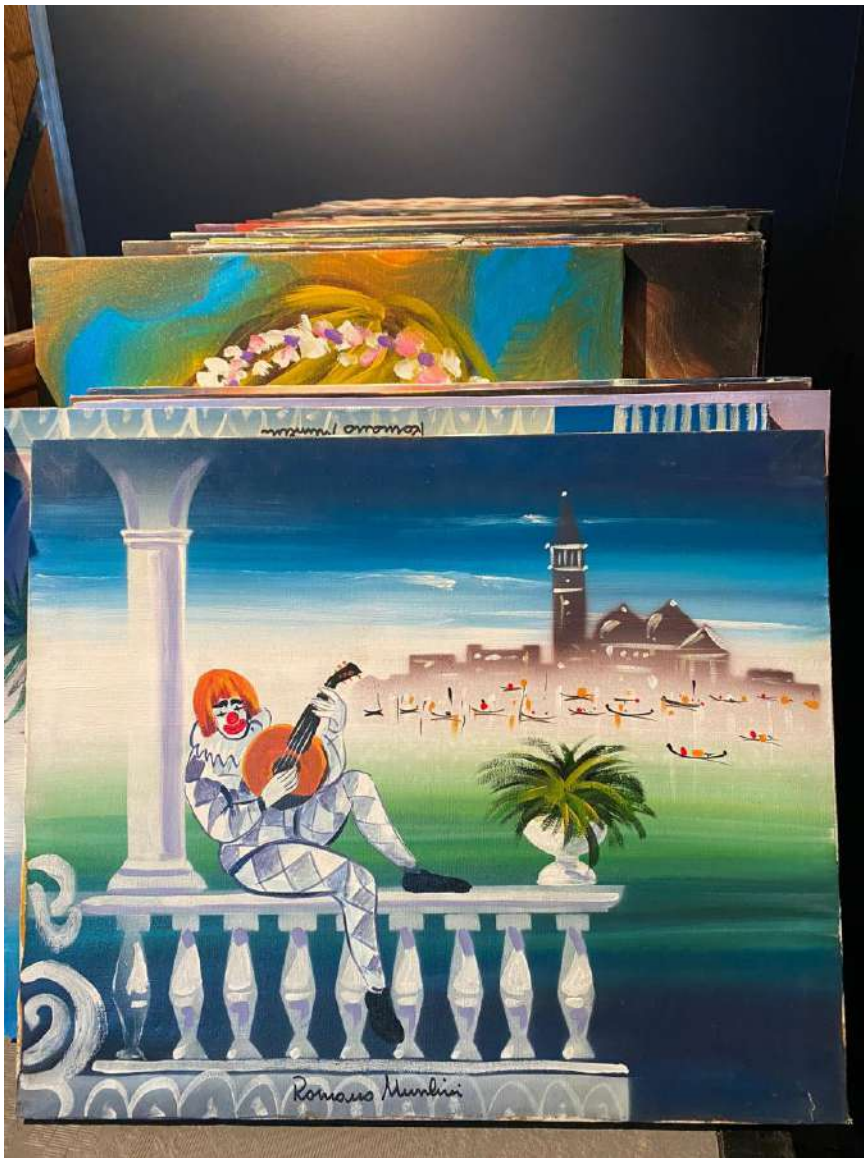
Romano Mussolini, figlio di Benito Mussolini, nasce a Forlì nel 1927. Dalla fine degli anni '70 si è dedicato prevalentemente alla pittura, esponendo in numerose città italiane e internazionali. I suoi soggetti preferiti erano soprattutto i pagliacci, i cavalli, i paesaggi della laguna di Venezia e il padre. Muore a Roma nel 2006.

Il prezzo base d'asta e l'importo del rilancio minimo si intendono IVA inclusa. Saranno a carico dell'aggiudicatario finale diritti d'asta, pari al 18% del prezzo netto di aggiudicazione, oltre IVA di legge (22%) su tali diritti.

Per quanto concerne il ritiro dei beni, il primo accesso sarà gratuito. A partire dal secondo accesso e per ognuno dei successivi, sarà richiesto il preventivo pagamento di oneri di ritiro pari ad € 150,00 oltre IVA di legge (22%). Il calendario dei ritiri sarà fornito sulla base della disponibilità del Commissionario in seguito alle aggiudicazioni.

Base
d'Asta € 105,00

T 035.4284671
www.pa-do.it



Opera su tela a firma Romano Mussolini

Quadro privo di cornice

Misura: circa 60x80 cm

Non disponibile certificato di autentica.

Romano Mussolini, figlio di Benito Mussolini, nasce a Forlì nel 1927. Dalla fine degli anni '70 si è dedicato prevalentemente alla pittura, esponendo in numerose città italiane e internazionali. i suoi soggetti preferiti erano soprattutto i pagliacci, i cavalli, i paesaggi della laguna di Venezia e il padre. Muore a Roma nel 2006.

Il prezzo base d'asta e l'importo del rilancio minimo si intendono IVA inclusa. Saranno a carico dell'aggiudicatario finale diritti d'asta, pari al 18% del prezzo netto di aggiudicazione, oltre IVA di legge (22%) su tali diritti.

Per quanto concerne il ritiro dei beni, il primo accesso sarà gratuito. A partire dal secondo accesso e per ognuno dei successivi, sarà richiesto il preventivo pagamento di oneri di ritiro pari ad € 150,00 oltre IVA di legge (22%). Il calendario dei ritiri sarà fornito sulla base della disponibilità del Commissionario in seguito alle aggiudicazioni.

Base
d'Asta € 105,00

T 035.4284671
www.pa-do.it



Opera su tela a firma Romano Mussolini

Quadro privo di cornice

Misura: circa 60x80 cm

Non disponibile certificato di autentica.

Romano Mussolini, figlio di Benito Mussolini, nasce a Forlì nel 1927. Dalla fine degli anni '70 si è dedicato prevalentemente alla pittura, esponendo in numerose città italiane e internazionali. i suoi soggetti preferiti erano soprattutto i pagliacci, i cavalli, i paesaggi della laguna di Venezia e il padre. Muore a Roma nel 2006.

Il prezzo base d'asta e l'importo del rilancio minimo si intendono IVA inclusa. Saranno a carico dell'aggiudicatario finale diritti d'asta, pari al 18% del prezzo netto di aggiudicazione, oltre IVA di legge (22%) su tali diritti.

Per quanto concerne il ritiro dei beni, il primo accesso sarà gratuito. A partire dal secondo accesso e per ognuno dei successivi, sarà richiesto il preventivo pagamento di oneri di ritiro pari ad € 150,00 oltre IVA di legge (22%). Il calendario dei ritiri sarà fornito sulla base della disponibilità del Commissionario in seguito alle aggiudicazioni.

Base
d'Asta € 140,00

T 035.4284671
www.pa-do.it

Opera su tela a firma Romano Mussolini

Quadro privo di cornice

Misura: circa 60x80 cm

Non disponibile certificato di autentica.

Romano Mussolini, figlio di Benito Mussolini, nasce a Forlì nel 1927. Dalla fine degli anni '70 si è dedicato prevalentemente alla pittura, esponendo in numerose città italiane e internazionali. i suoi soggetti preferiti erano soprattutto i pagliacci, i cavalli, i paesaggi della laguna di Venezia e il padre. Muore a Roma nel 2006.

Il prezzo base d'asta e l'importo del rilancio minimo si intendono IVA inclusa. Saranno a carico dell'aggiudicatario finale diritti d'asta, pari al 18% del prezzo netto di aggiudicazione, oltre IVA di legge (22%) su tali diritti.

Per quanto concerne il ritiro dei beni, il primo accesso sarà gratuito. A partire dal secondo accesso e per ognuno dei successivi, sarà richiesto il preventivo pagamento di oneri di ritiro pari ad € 150,00 oltre IVA di legge (22%). Il calendario dei ritiri sarà fornito sulla base della disponibilità del Commissionario in seguito alle aggiudicazioni.



Base
d'Asta € 105,00

T 035.4284671
www.pa-do.it

Opera su tela a firma Romano Mussolini

Quadro privo di cornice

Misura: circa 60x80 cm

Non disponibile certificato di autentica.

Romano Mussolini, figlio di Benito Mussolini, nasce a Forlì nel 1927. Dalla fine degli anni '70 si è dedicato prevalentemente alla pittura, esponendo in numerose città italiane e internazionali. i suoi soggetti preferiti erano soprattutto i pagliacci, i cavalli, i paesaggi della laguna di Venezia e il padre. Muore a Roma nel 2006.

Il prezzo base d'asta e l'importo del rilancio minimo si intendono IVA inclusa. Saranno a carico dell'aggiudicatario finale diritti d'asta, pari al 18% del prezzo netto di aggiudicazione, oltre IVA di legge (22%) su tali diritti.

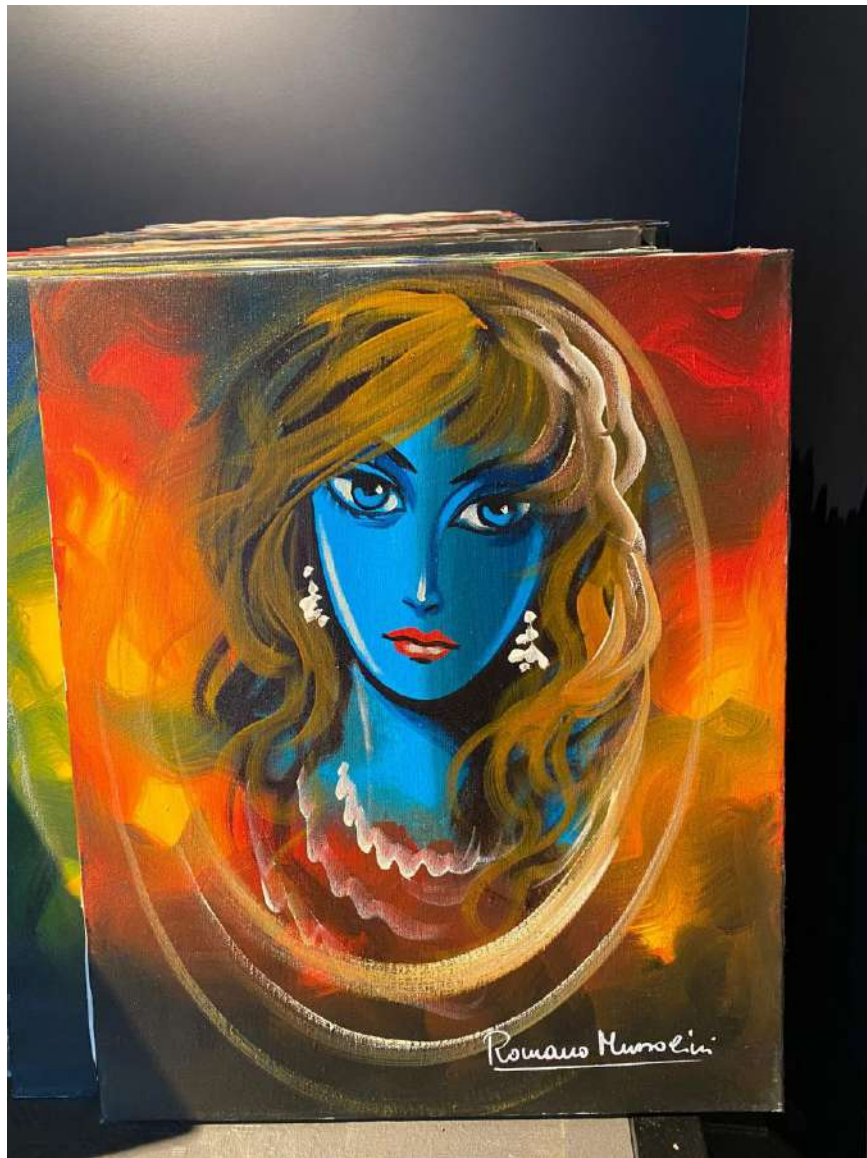
Per quanto concerne il ritiro dei beni, il primo accesso sarà gratuito. A partire dal secondo accesso e per ognuno dei successivi, sarà richiesto il preventivo pagamento di oneri di ritiro pari ad € 150,00 oltre IVA di legge (22%). Il calendario dei ritiri sarà fornito sulla base della disponibilità del Commissionario in seguito alle aggiudicazioni.



Base
d'Asta

€ 105,00

T 035.4284671
www.pa-do.it



Opera su tela a firma Romano Mussolini

Quadro privo di cornice

Misura: circa 60x80 cm

Non disponibile certificato di autentica.

Romano Mussolini, figlio di Benito Mussolini, nasce a Forlì nel 1927. Dalla fine degli anni '70 si è dedicato prevalentemente alla pittura, esponendo in numerose città italiane e internazionali. I suoi soggetti preferiti erano soprattutto i pagliacci, i cavalli, i paesaggi della laguna di Venezia e il padre. Muore a Roma nel 2006.

Il prezzo base d'asta e l'importo del rilancio minimo si intendono IVA inclusa. Saranno a carico dell'aggiudicatario finale diritti d'asta, pari al 18% del prezzo netto di aggiudicazione, oltre IVA di legge (22%) su tali diritti.

Per quanto concerne il ritiro dei beni, il primo accesso sarà gratuito. A partire dal secondo accesso e per ognuno dei successivi, sarà richiesto il preventivo pagamento di oneri di ritiro pari ad € 150,00 oltre IVA di legge (22%). Il calendario dei ritiri sarà fornito sulla base della disponibilità del Commissionario in seguito alle aggiudicazioni.

Base
d'Asta € 105,00

T 035.4284671
www.pa-do.it



Opera su tela a firma Romano Mussolini

Quadro privo di cornice

Misura: circa 60x80 cm

Non disponibile certificato di autentica.

Romano Mussolini, figlio di Benito Mussolini, nasce a Forlì nel 1927. Dalla fine degli anni '70 si è dedicato prevalentemente alla pittura, esponendo in numerose città italiane e internazionali. I suoi soggetti preferiti erano soprattutto i pagliacci, i cavalli, i paesaggi della laguna di Venezia e il padre. Muore a Roma nel 2006.

Il prezzo base d'asta e l'importo del rilancio minimo si intendono IVA inclusa. Saranno a carico dell'aggiudicatario finale diritti d'asta, pari al 18% del prezzo netto di aggiudicazione, oltre IVA di legge (22%) su tali diritti.

Per quanto concerne il ritiro dei beni, il primo accesso sarà gratuito. A partire dal secondo accesso e per ognuno dei successivi, sarà richiesto il preventivo pagamento di oneri di ritiro pari ad € 150,00 oltre IVA di legge (22%). Il calendario dei ritiri sarà fornito sulla base della disponibilità del Commissionario in seguito alle aggiudicazioni.

Base
d'Asta

€ 105,00

T 035.4284671
www.pa-do.it



Opera su tela a firma Romano Mussolini

Quadro privo di cornice

Misura: circa 60x80 cm

Non disponibile certificato di autentica.

Romano Mussolini, figlio di Benito Mussolini, nasce a Forlì nel 1927. Dalla fine degli anni '70 si è dedicato prevalentemente alla pittura, esponendo in numerose città italiane e internazionali. I suoi soggetti preferiti erano soprattutto i pagliacci, i cavalli, i paesaggi della laguna di Venezia e il padre. Muore a Roma nel 2006.

Il prezzo base d'asta e l'importo del rilancio minimo si intendono IVA inclusa. Saranno a carico dell'aggiudicatario finale diritti d'asta, pari al 18% del prezzo netto di aggiudicazione, oltre IVA di legge (22%) su tali diritti.

Per quanto concerne il ritiro dei beni, il primo accesso sarà gratuito. A partire dal secondo accesso e per ognuno dei successivi, sarà richiesto il preventivo pagamento di oneri di ritiro pari ad € 150,00 oltre IVA di legge (22%). Il calendario dei ritiri sarà fornito sulla base della disponibilità del Commissionario in seguito alle aggiudicazioni.

Base
d'Asta € 105,00

T 035.4284671
www.pa-do.it



Opera su tela a firma Romano Mussolini

Quadro privo di cornice

Misura: circa 60x80 cm

Non disponibile certificato di autentica.

Romano Mussolini, figlio di Benito Mussolini, nasce a Forlì nel 1927. Dalla fine degli anni '70 si è dedicato prevalentemente alla pittura, esponendo in numerose città italiane e internazionali. I suoi soggetti preferiti erano soprattutto i pagliacci, i cavalli, i paesaggi della laguna di Venezia e il padre. Muore a Roma nel 2006.

Il prezzo base d'asta e l'importo del rilancio minimo si intendono IVA inclusa. Saranno a carico dell'aggiudicatario finale diritti d'asta, pari al 18% del prezzo netto di aggiudicazione, oltre IVA di legge (22%) su tali diritti.

Per quanto concerne il ritiro dei beni, il primo accesso sarà gratuito. A partire dal secondo accesso e per ognuno dei successivi, sarà richiesto il preventivo pagamento di oneri di ritiro pari ad € 150,00 oltre IVA di legge (22%). Il calendario dei ritiri sarà fornito sulla base della disponibilità del Commissionario in seguito alle aggiudicazioni.

Base
d'Asta € 105,00

T 035.4284671
www.pa-do.it



Opera su tela a firma Romano Mussolini

Quadro privo di cornice

Misura: circa 60x80 cm

Non disponibile certificato di autentica.

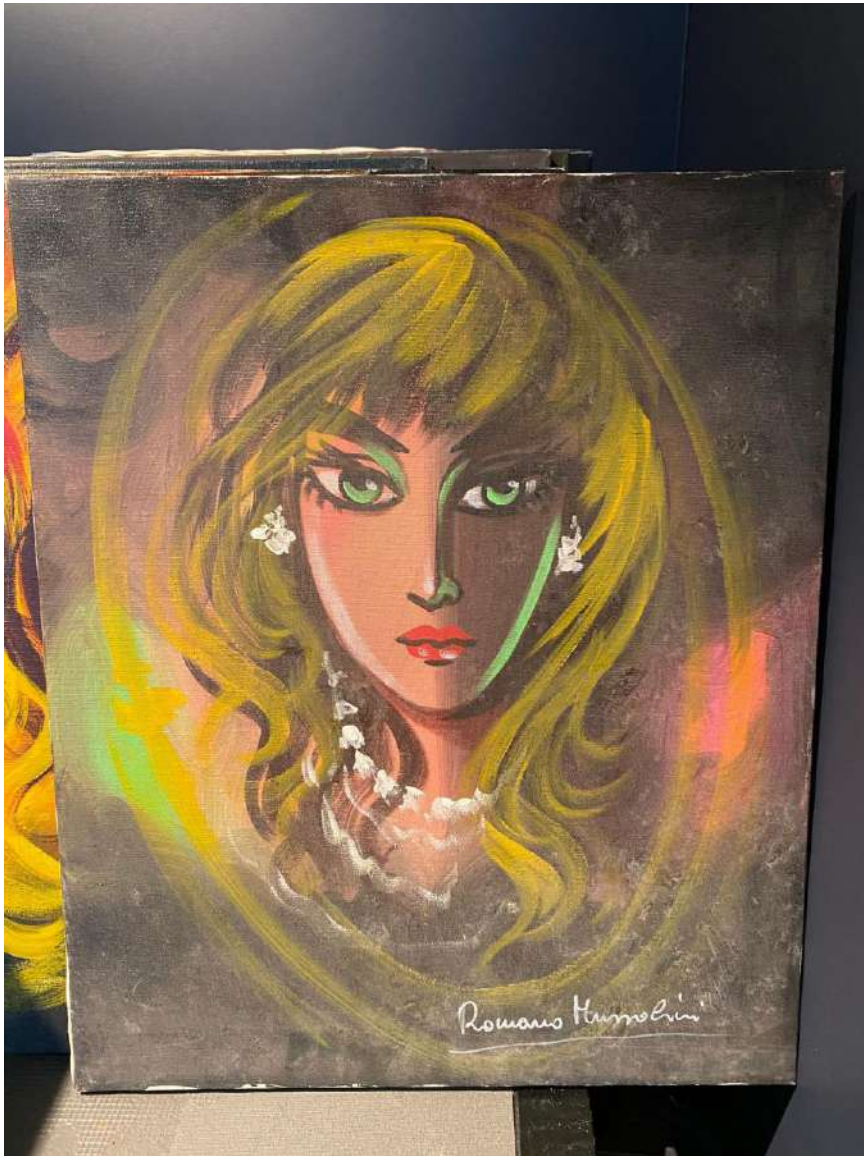
Romano Mussolini, figlio di Benito Mussolini, nasce a Forlì nel 1927. Dalla fine degli anni '70 si è dedicato prevalentemente alla pittura, esponendo in numerose città italiane e internazionali. i suoi soggetti preferiti erano soprattutto i pagliacci, i cavalli, i paesaggi della laguna di Venezia e il padre. Muore a Roma nel 2006.

Il prezzo base d'asta e l'importo del rilancio minimo si intendono IVA inclusa. Saranno a carico dell'aggiudicatario finale diritti d'asta, pari al 18% del prezzo netto di aggiudicazione, oltre IVA di legge (22%) su tali diritti.

Per quanto concerne il ritiro dei beni, il primo accesso sarà gratuito. A partire dal secondo accesso e per ognuno dei successivi, sarà richiesto il preventivo pagamento di oneri di ritiro pari ad € 150,00 oltre IVA di legge (22%). Il calendario dei ritiri sarà fornito sulla base della disponibilità del Commissionario in seguito alle aggiudicazioni.

Base
d'Asta € 105,00

T 035.4284671
www.pa-do.it



Opera su tela a firma Romano Mussolini

Quadro privo di cornice

Misura: circa 60x80 cm

Non disponibile certificato di autentica.

Romano Mussolini, figlio di Benito Mussolini, nasce a Forlì nel 1927. Dalla fine degli anni '70 si è dedicato prevalentemente alla pittura, esponendo in numerose città italiane e internazionali. I suoi soggetti preferiti erano soprattutto i pagliacci, i cavalli, i paesaggi della laguna di Venezia e il padre. Muore a Roma nel 2006.

Il prezzo base d'asta e l'importo del rilancio minimo si intendono IVA inclusa. Saranno a carico dell'aggiudicatario finale diritti d'asta, pari al 18% del prezzo netto di aggiudicazione, oltre IVA di legge (22%) su tali diritti.

Per quanto concerne il ritiro dei beni, il primo accesso sarà gratuito. A partire dal secondo accesso e per ognuno dei successivi, sarà richiesto il preventivo pagamento di oneri di ritiro pari ad € 150,00 oltre IVA di legge (22%). Il calendario dei ritiri sarà fornito sulla base della disponibilità del Commissionario in seguito alle aggiudicazioni.

Base
d'Asta € 105,00

T 035.4284671
www.pa-do.it

Opera su tela a firma Romano Mussolini

Quadro privo di cornice

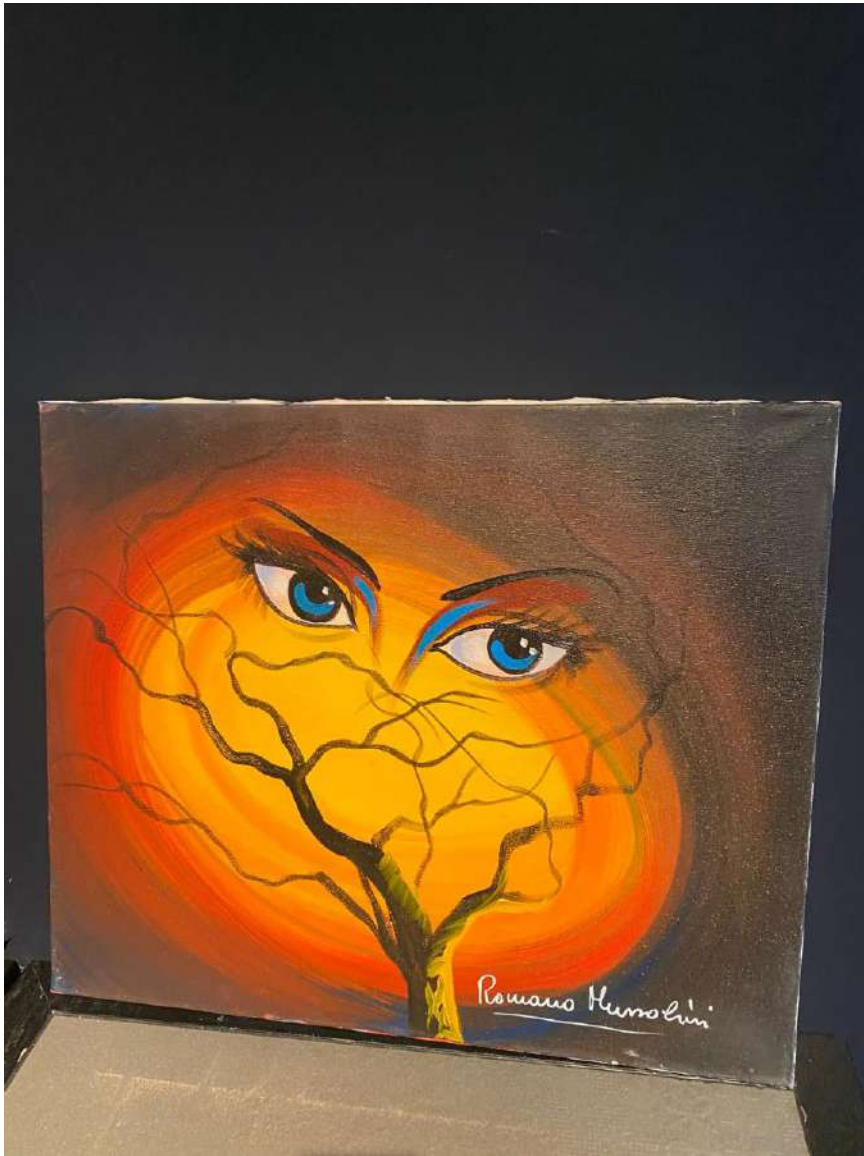
Misura: circa 60x80 cm

Non disponibile certificato di autentica.

Romano Mussolini, figlio di Benito Mussolini, nasce a Forlì nel 1927. Dalla fine degli anni '70 si è dedicato prevalentemente alla pittura, esponendo in numerose città italiane e internazionali. i suoi soggetti preferiti erano soprattutto i pagliacci, i cavalli, i paesaggi della laguna di Venezia e il padre. Muore a Roma nel 2006.

Il prezzo base d'asta e l'importo del rilancio minimo si intendono IVA inclusa. Saranno a carico dell'aggiudicatario finale diritti d'asta, pari al 18% del prezzo netto di aggiudicazione, oltre IVA di legge (22%) su tali diritti.

Per quanto concerne il ritiro dei beni, il primo accesso sarà gratuito. A partire dal secondo accesso e per ognuno dei successivi, sarà richiesto il preventivo pagamento di oneri di ritiro pari ad € 150,00 oltre IVA di legge (22%). Il calendario dei ritiri sarà fornito sulla base della disponibilità del Commissionario in seguito alle aggiudicazioni.



Base
d'Asta

€ 105,00

T 035.4284671
www.pa-do.it



Opera su tela a firma Romano Mussolini

Quadro privo di cornice

Misura: circa 60x80 cm

Non disponibile certificato di autentica.

Romano Mussolini, figlio di Benito Mussolini, nasce a Forlì nel 1927. Dalla fine degli anni '70 si è dedicato prevalentemente alla pittura, esponendo in numerose città italiane e internazionali. I suoi soggetti preferiti erano soprattutto i pagliacci, i cavalli, i paesaggi della laguna di Venezia e il padre. Muore a Roma nel 2006.

Il prezzo base d'asta e l'importo del rilancio minimo si intendono IVA inclusa. Saranno a carico dell'aggiudicatario finale diritti d'asta, pari al 18% del prezzo netto di aggiudicazione, oltre IVA di legge (22%) su tali diritti.

Per quanto concerne il ritiro dei beni, il primo accesso sarà gratuito. A partire dal secondo accesso e per ognuno dei successivi, sarà richiesto il preventivo pagamento di oneri di ritiro pari ad € 150,00 oltre IVA di legge (22%). Il calendario dei ritiri sarà fornito sulla base della disponibilità del Commissionario in seguito alle aggiudicazioni.

Base
d'Asta € 105,00

T 035.4284671
www.pa-do.it



Opera su tela a firma Romano Mussolini

Quadro privo di cornice

Misura: circa 60x80 cm

Non disponibile certificato di autentica.

Romano Mussolini, figlio di Benito Mussolini, nasce a Forlì nel 1927. Dalla fine degli anni '70 si è dedicato prevalentemente alla pittura, esponendo in numerose città italiane e internazionali. I suoi soggetti preferiti erano soprattutto i pagliacci, i cavalli, i paesaggi della laguna di Venezia e il padre. Muore a Roma nel 2006.

Il prezzo base d'asta e l'importo del rilancio minimo si intendono IVA inclusa. Saranno a carico dell'aggiudicatario finale diritti d'asta, pari al 18% del prezzo netto di aggiudicazione, oltre IVA di legge (22%) su tali diritti.

Per quanto concerne il ritiro dei beni, il primo accesso sarà gratuito. A partire dal secondo accesso e per ognuno dei successivi, sarà richiesto il preventivo pagamento di oneri di ritiro pari ad € 150,00 oltre IVA di legge (22%). Il calendario dei ritiri sarà fornito sulla base della disponibilità del Commissionario in seguito alle aggiudicazioni.

Base
d'Asta € 105,00

T 035.4284671
www.pa-do.it



Opera su tela a firma Romano Mussolini

Quadro privo di cornice

Misura: circa 60x80 cm

Non disponibile certificato di autentica.

Romano Mussolini, figlio di Benito Mussolini, nasce a Forlì nel 1927. Dalla fine degli anni '70 si è dedicato prevalentemente alla pittura, esponendo in numerose città italiane e internazionali. i suoi soggetti preferiti erano soprattutto i pagliacci, i cavalli, i paesaggi della laguna di Venezia e il padre. Muore a Roma nel 2006.

Il prezzo base d'asta e l'importo del rilancio minimo si intendono IVA inclusa. Saranno a carico dell'aggiudicatario finale diritti d'asta, pari al 18% del prezzo netto di aggiudicazione, oltre IVA di legge (22%) su tali diritti.

Per quanto concerne il ritiro dei beni, il primo accesso sarà gratuito. A partire dal secondo accesso e per ognuno dei successivi, sarà richiesto il preventivo pagamento di oneri di ritiro pari ad € 150,00 oltre IVA di legge (22%). Il calendario dei ritiri sarà fornito sulla base della disponibilità del Commissionario in seguito alle aggiudicazioni.

Base
d'Asta € 105,00

T 035.4284671
www.pa-do.it



Opera su tela a firma Romano Mussolini

Quadro privo di cornice

Misura: circa 60x80 cm

Non disponibile certificato di autentica.

Romano Mussolini, figlio di Benito Mussolini, nasce a Forlì nel 1927. Dalla fine degli anni '70 si è dedicato prevalentemente alla pittura, esponendo in numerose città italiane e internazionali. i suoi soggetti preferiti erano soprattutto i pagliacci, i cavalli, i paesaggi della laguna di Venezia e il padre. Muore a Roma nel 2006.

Il prezzo base d'asta e l'importo del rilancio minimo si intendono IVA inclusa. Saranno a carico dell'aggiudicatario finale diritti d'asta, pari al 18% del prezzo netto di aggiudicazione, oltre IVA di legge (22%) su tali diritti.

Per quanto concerne il ritiro dei beni, il primo accesso sarà gratuito. A partire dal secondo accesso e per ognuno dei successivi, sarà richiesto il preventivo pagamento di oneri di ritiro pari ad € 150,00 oltre IVA di legge (22%). Il calendario dei ritiri sarà fornito sulla base della disponibilità del Commissionario in seguito alle aggiudicazioni.

Base
d'Asta € 105,00

T 035.4284671
www.pa-do.it



Opera su tela a firma Romano Mussolini

Quadro privo di cornice

Misura: circa 60x80 cm

Non disponibile certificato di autentica.

Romano Mussolini, figlio di Benito Mussolini, nasce a Forlì nel 1927. Dalla fine degli anni '70 si è dedicato prevalentemente alla pittura, esponendo in numerose città italiane e internazionali. I suoi soggetti preferiti erano soprattutto i pagliacci, i cavalli, i paesaggi della laguna di Venezia e il padre. Muore a Roma nel 2006.

Il prezzo base d'asta e l'importo del rilancio minimo si intendono IVA inclusa. Saranno a carico dell'aggiudicatario finale diritti d'asta, pari al 18% del prezzo netto di aggiudicazione, oltre IVA di legge (22%) su tali diritti.

Per quanto concerne il ritiro dei beni, il primo accesso sarà gratuito. A partire dal secondo accesso e per ognuno dei successivi, sarà richiesto il preventivo pagamento di oneri di ritiro pari ad € 150,00 oltre IVA di legge (22%). Il calendario dei ritiri sarà fornito sulla base della disponibilità del Commissionario in seguito alle aggiudicazioni.

Base
d'Asta € 105,00

T 035.4284671
www.pa-do.it



Opera su tela a firma Romano Mussolini

Quadro privo di cornice

Misura: circa 60x80 cm

Non disponibile certificato di autentica.

Romano Mussolini, figlio di Benito Mussolini, nasce a Forlì nel 1927. Dalla fine degli anni '70 si è dedicato prevalentemente alla pittura, esponendo in numerose città italiane e internazionali. I suoi soggetti preferiti erano soprattutto i pagliacci, i cavalli, i paesaggi della laguna di Venezia e il padre. Muore a Roma nel 2006.

Il prezzo base d'asta e l'importo del rilancio minimo si intendono IVA inclusa. Saranno a carico dell'aggiudicatario finale diritti d'asta, pari al 18% del prezzo netto di aggiudicazione, oltre IVA di legge (22%) su tali diritti.

Per quanto concerne il ritiro dei beni, il primo accesso sarà gratuito. A partire dal secondo accesso e per ognuno dei successivi, sarà richiesto il preventivo pagamento di oneri di ritiro pari ad € 150,00 oltre IVA di legge (22%). Il calendario dei ritiri sarà fornito sulla base della disponibilità del Commissionario in seguito alle aggiudicazioni.

Base
d'Asta € 105,00

T 035.4284671
www.pa-do.it

pado

The logo for 'pado' features the word in a white, lowercase, sans-serif font. A blue curved line is positioned beneath the 'a' and 'd' characters, resembling a smile or a stylized underline.

Per informazioni **+39 035.4284671** | info@pa-do.it