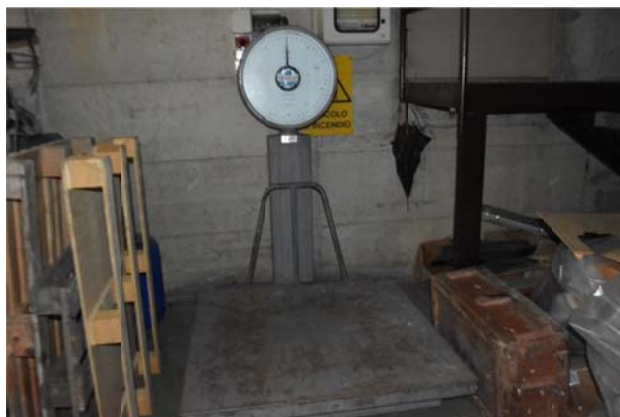

allegato n. **13**

Documentazione fotografica macchinari ed attrezzature

DOCUMENTAZIONE FOTOGRAFICA MACCHINARI



1 – Doublevanquard Top Multiform Gius



2 – Bilancia Suprema 150 Kg



3 – Doublevanquard Top Multiform Giusi



4 - Doublevanquard Top Multiform Giusi



5 - Mole



6 – Pressa tasca



7 – Muletto marca FGS



8 –Taglia barre Testa a una testa



9 – Sega circolare



10 – Macchina tre pinze Semivaguard Giusi



11 – Rotativa per stampa etichette



12 – Laser Graph Sei



13 – Macchina ad alta frequenza per pelli



14 – Trancia a Bandiera Comaco



15 – Buratto in ferro



16 – Buratto in ferro



17 – Buratto in legno per lucidatura



18 – Buratto in legno per lucidatura



19 – Buratto Abralux



20 - Doublevanquard Top Multiform Giusi



21 – Vecchio tornio



22 – Centrifuga Trafinish



23 – Forno Atom doppio e singolo



24 – Centrifughe Boverio



25 – Vibratore - asciugatore



26 – Cernitrice speed Bonetti



27 – Rotativa Bernardoni



28 – Reggiatrice Sigmode



29 -30 – Buratti ad acqua Tasca



31 – Buratto ad acqua WPS 2 Giusi



32 – Buratto ad acqua con pompa scarico



33 – Macchina per utensili Diatol Bonetti



34 – **35** – Affilatrici utensili Bonetti



36 – Proiettore per disegno Bonetti



37 – Vasca tintoria



38 – Bilancia Suprema



39 – Bilancia conta pezzi Odeca



41- Doublevanquard Top Multiform Giusi

40 – Serbatoio con supporto 6 mila litri



42 – Bilancia Suprema 1,5 t.



43 – Serbatoi con supporto 14 mila litri



44 – Pompa di pescaggio



45 – Laser Sisma in Leasing