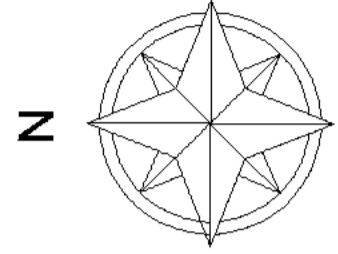




ELABORATO PLANIMETRICO	Compilato da: Bertocchi Massimo	Iscritto all'albo: Geometri	Prov. Bergamo	N. 03531
Comune di Brescia	Sezione: NCT	Foglio: 187	Protocollo n. BS0335617	del 30/11/2021
Dimostrazione grafica dei subalterni		Tipo Mappale n.	del	Scala 1 : 500

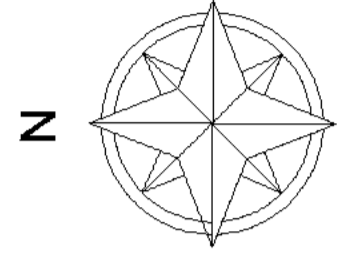
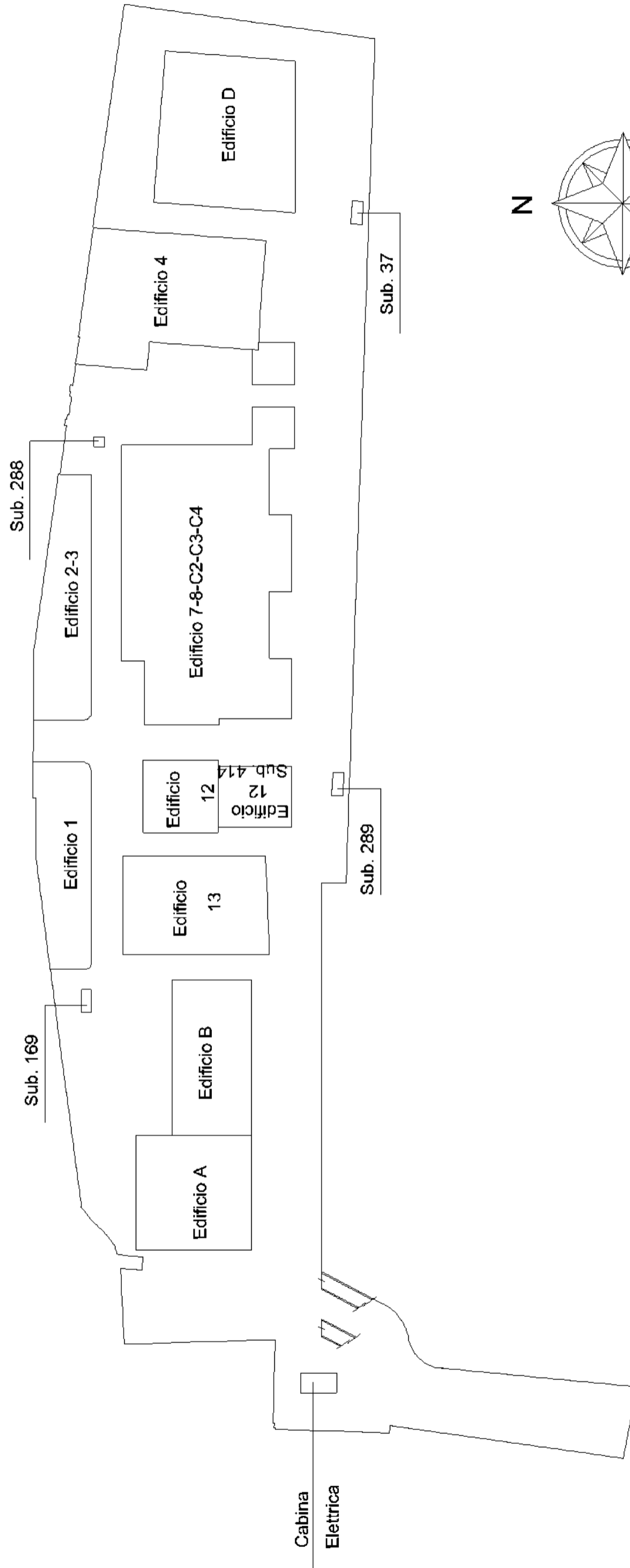
N. 1 - Elaborato Planimetrico 1 : 1000

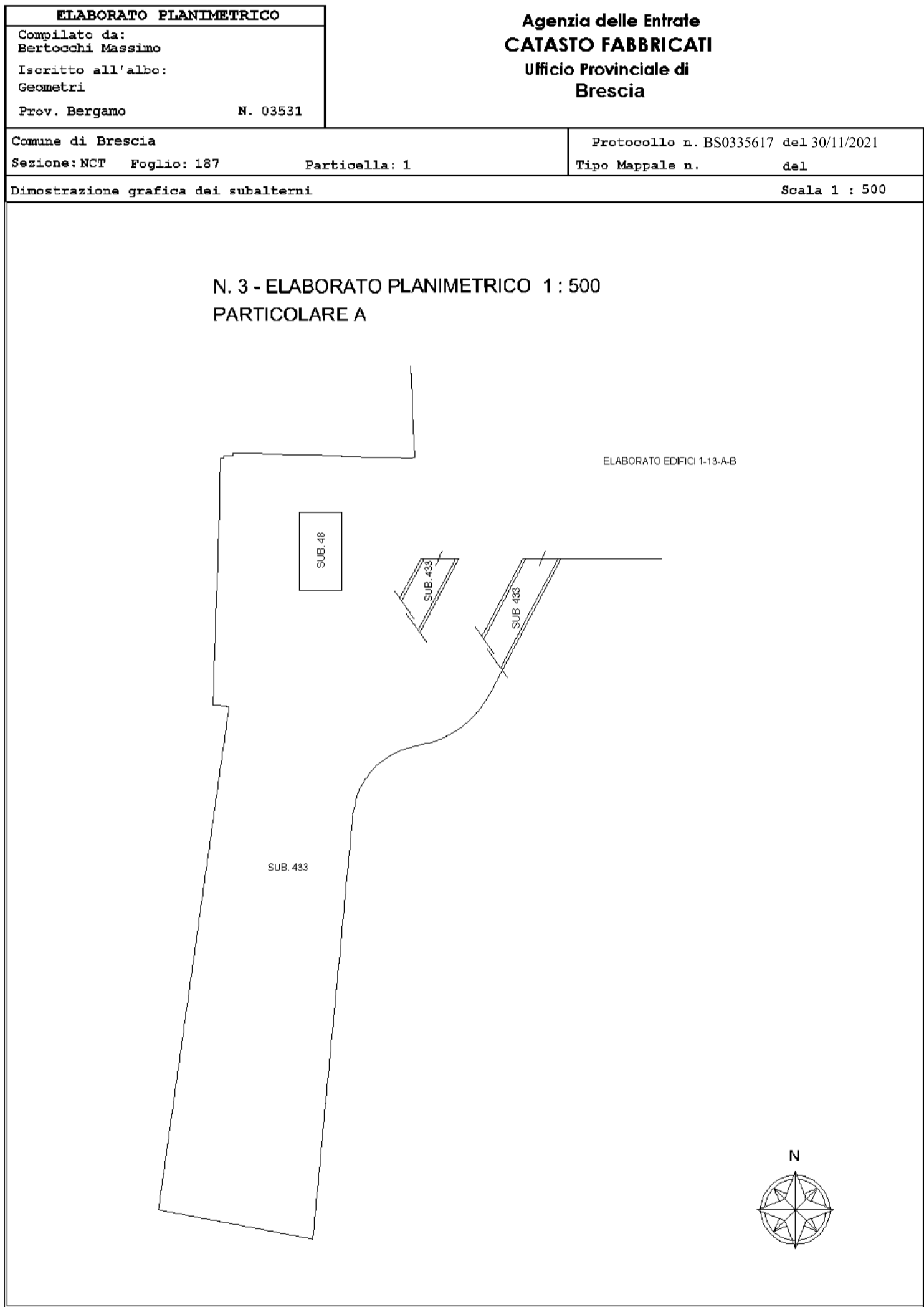


ALLEGATO N° 4

ELABORATO PLANIMETRICO	Compilato da: Bertocchi Massimo	Iscritto all'albo: Geometri	Prov. Bergamo	N. 03531
Comune di Brescia	Sezione: NCT	Foglio: 187	Protocollo n. BS0335617	del 30/11/2021
Dimostrazione grafica dei subalterni		Tipo Mappale n.	del	Scala 1 : 500

N. 2 - Elaborato planimetrico 1 : 1000





N. 4 - ELABORATO PLANIMETRICO 1 : 500
PARTICOLARE EDIFICI 1-13-A-B

EDIFICIO 1

EDIFICIO 13

EDIFICIO 12

EDIFICIO A

EDIFICIO B

EDIFICIO C1
SUB. 114

ELABORATO A

ELABORATO EDIFICI 2-3-4-7-8-C1-C2-C3-C4

SUB. 169
SUB. 168

SUB. 10

SUB. 10

SUB. 10

SUB. 10

SUB. 10

SUB. 10

SUB. 10

SUB. 10

SUB. 10

SUB. 10

SUB. 10

SUB. 10

SUB. 10
SUB. 10
SUB. 10

SUB. 433

SUB. 10

SUB. 10

SUB. 10
SUB. 10
SUB. 10
SUB. 10

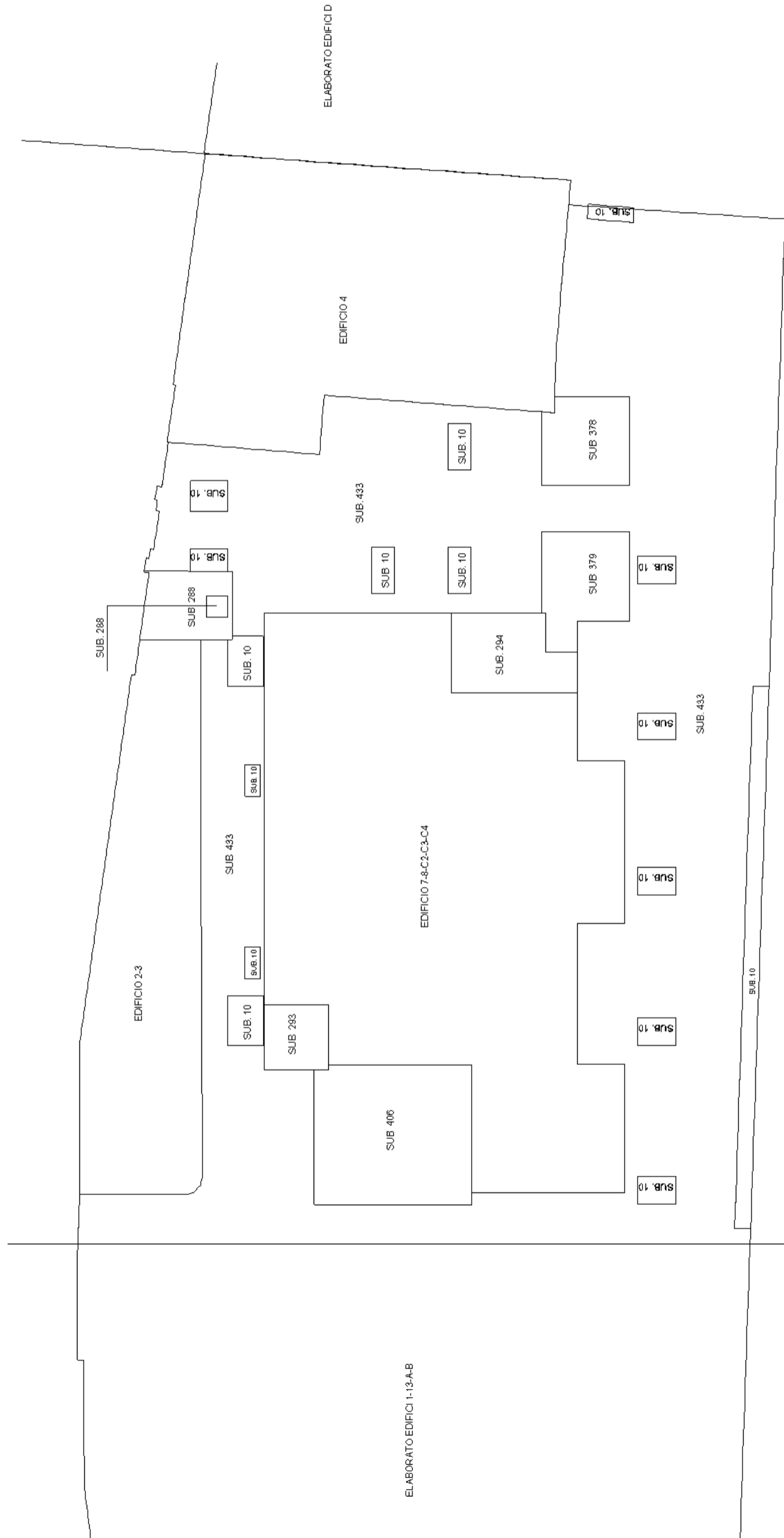
SUB. 10

SUB. 289

SUB. 289



N. 5 - ELABORATO PLANIMETRICO 1 : 500
PARTICOLARE EDIFICI 2-3-4-7-C1-C2-C3-C4



N.6 - ELABORATO PLANIMETRICO 1:500
PARTICOLARE EDIFICIO D

PIANO PRIMO SOTTOSTRADA



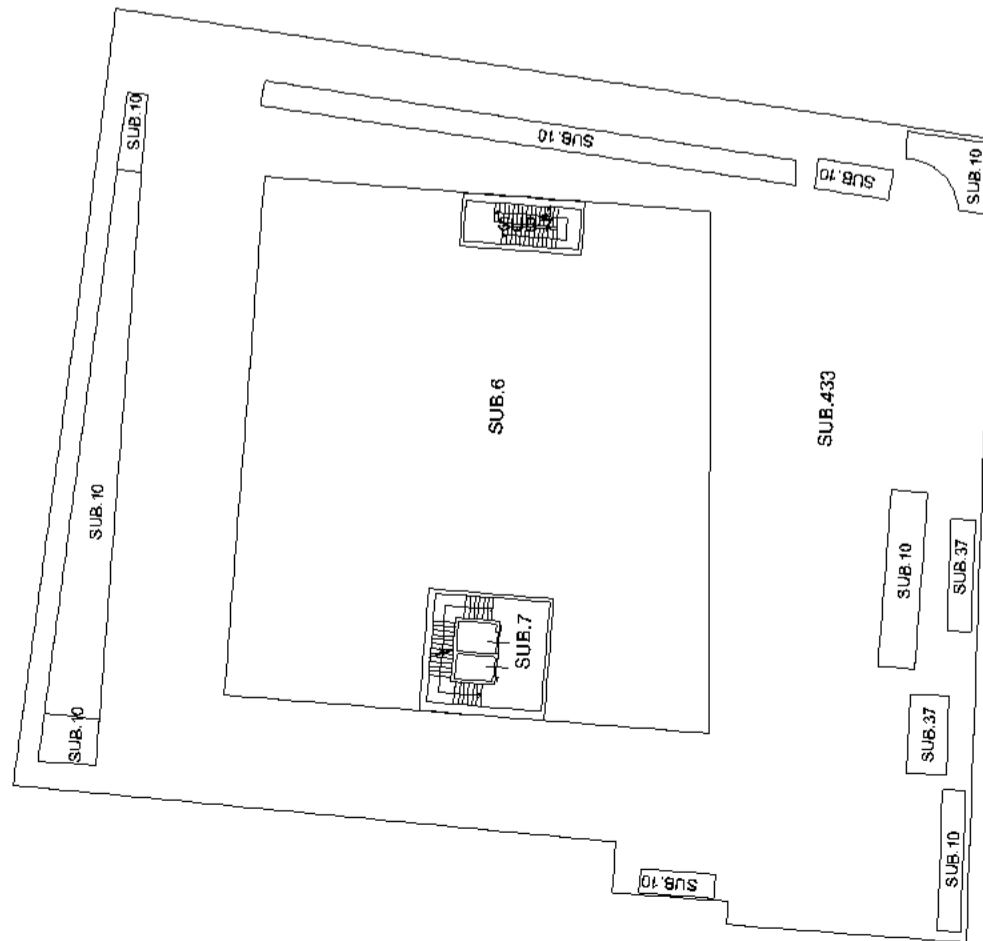
PIANO SECONDO SOTTOSTRADA



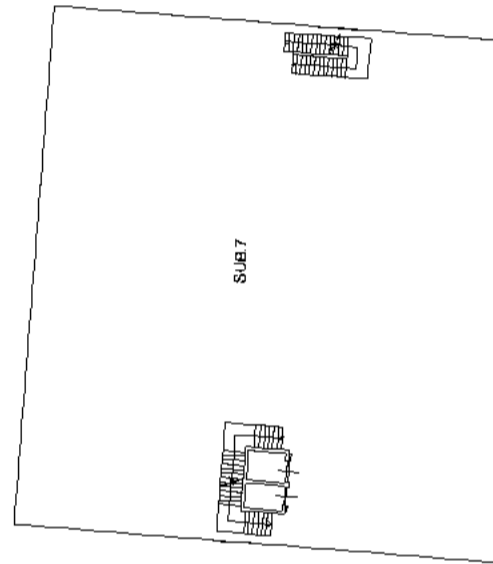
ELABORATO PLANIMETRICO	Compilato da: Siverio Ettore	Iscritto all'albo: Geometri	Prov. Brescia	N. 03728
Comune di Brescia	Sezione: NCT	Foglio: 187	Protocollo n. BS0335617	del 30/11/2021
Dimostrazione grafica dei subalterni		Tipo Mappale n.	Scala 1 : 500	

N.7 - ELABORATO PLANIMETRICO 1:500
PARTICOLARE EDIFICIO D

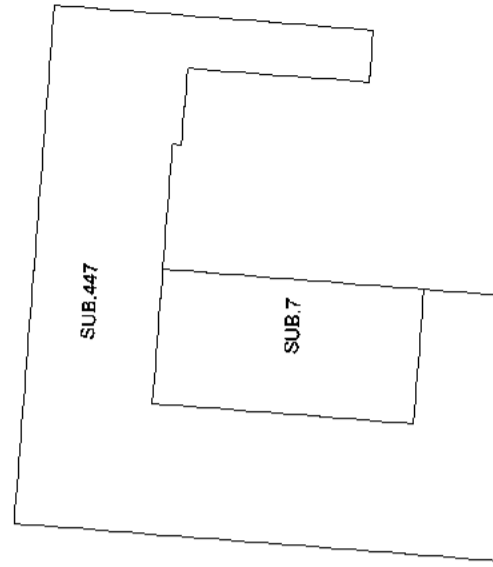
PIANO TERRA



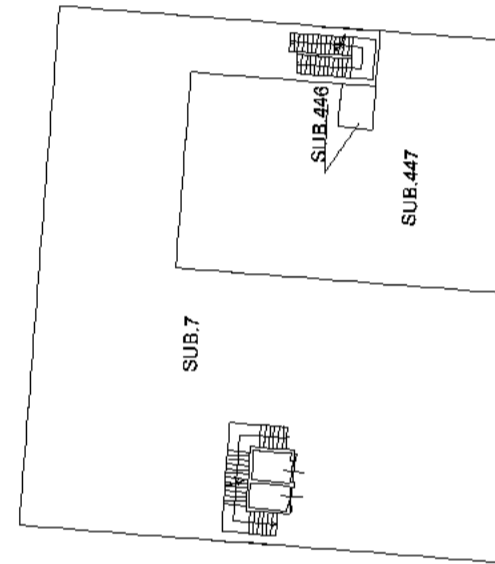
PIANO PRIMO



PIANO TERZO

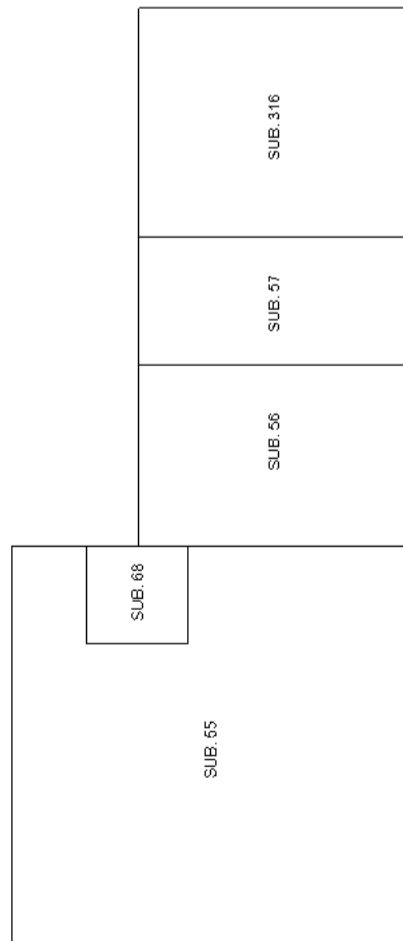


PIANO SECONDO

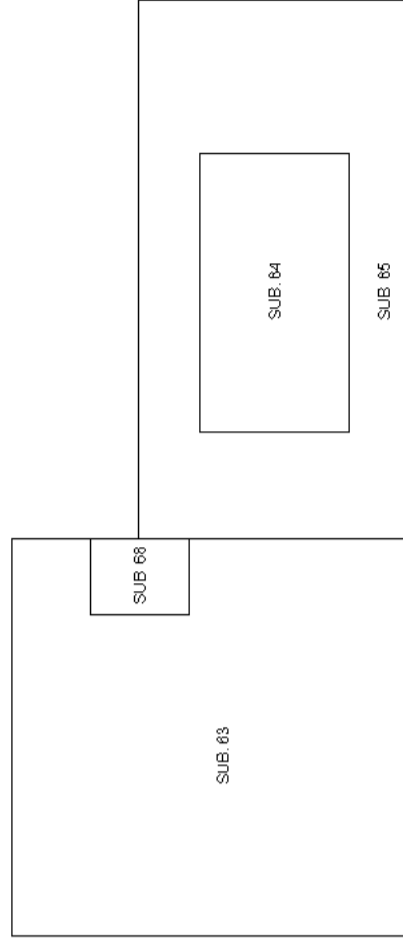


N. 8 - ELABORATO PLANIMETRICO 1 : 500
PARTICOLARE EDIFICIO A-B

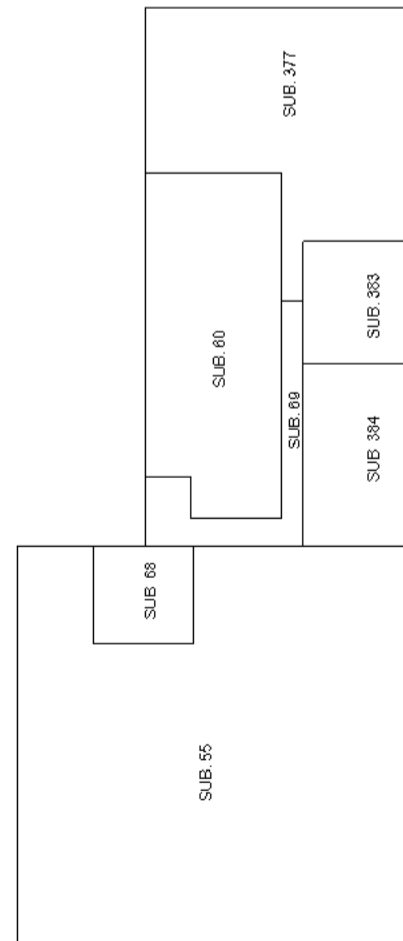
PIANTA PIANO TERRA



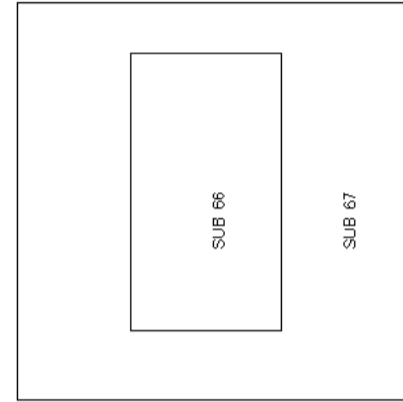
PIANTA PIANO SECONDO



PIANTA PIANO PRIMO



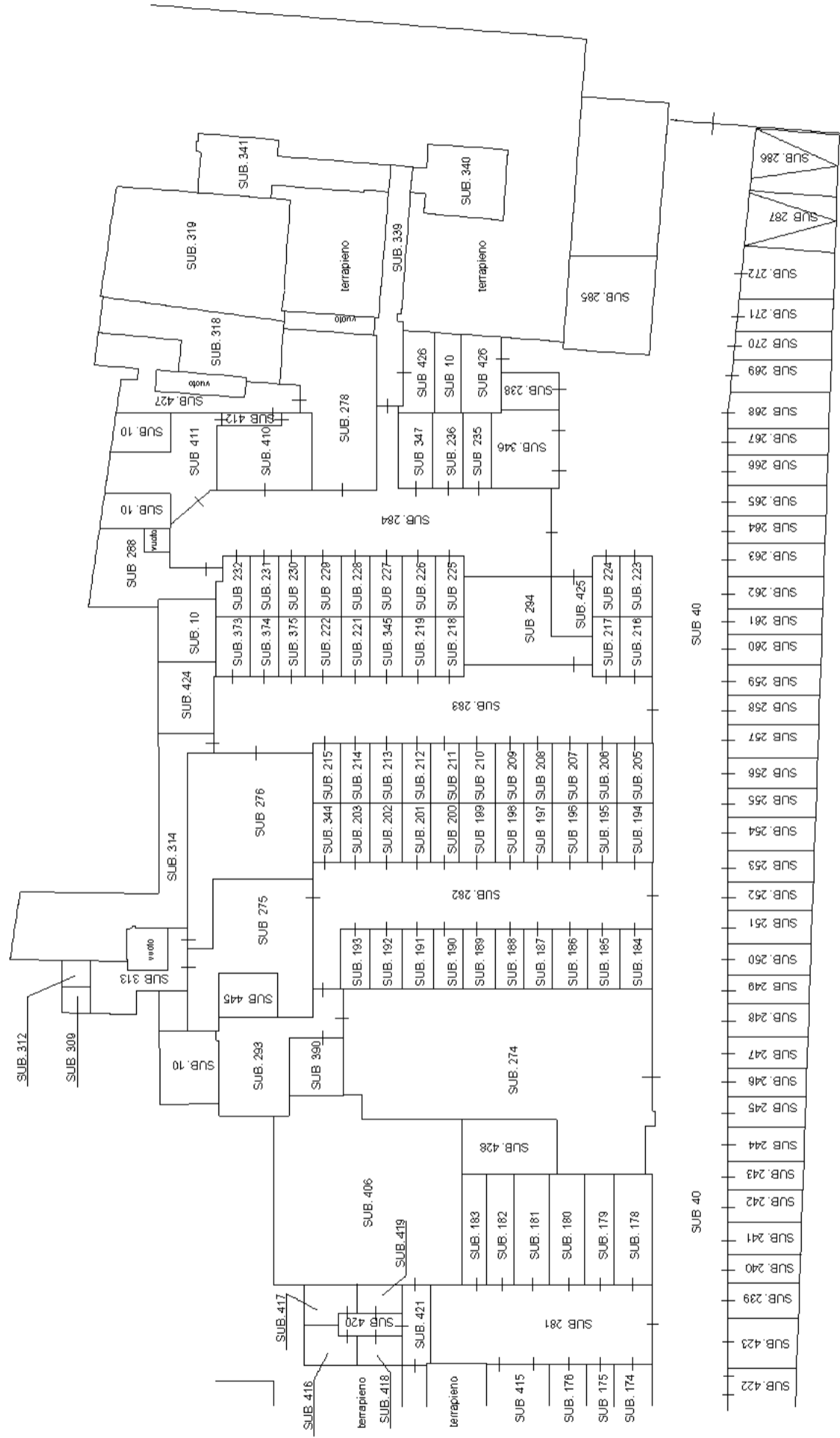
PIANTA PIANO TERZO



ELABORATO PLANIMETRICO Compilato da: Bertocchi Massimo Iscritto all'albo: Geometri Prov. Bergamo N. 03531
Comune di Brescia Sezione: NCT Foglio: 187 Particella: 1 Protocollo n. BS0335617 del 30/11/2021
Dimostrazione grafica dei subalterni Tipo Mappale n. del Scala 1 : 500

N. 9 - ELABORATO PLANIMETRICO 1 : 500
PARTICOLARE INTERRATO EDIFICI 2-3-4-7-C1-C2-C3-C4

PIANTA PIANO PRIMO SOTTOSTRADA

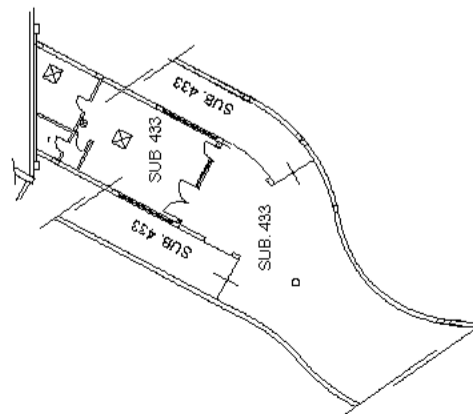
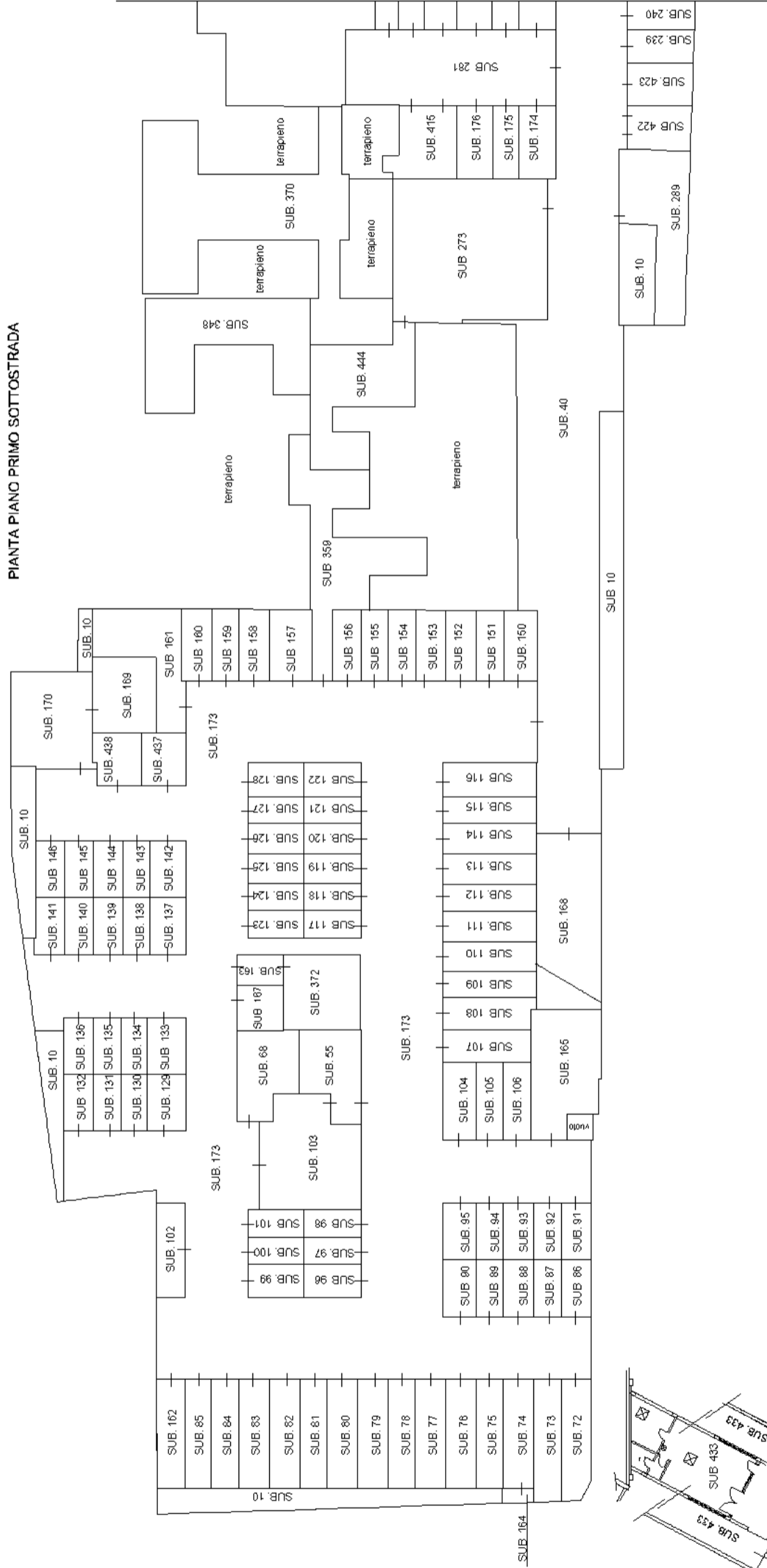


vedere particolare elaborato edificio 1-13-A-B

vedere particolare elaborato edificio D



PIANTA PIANO PRIMO SOTTOSTRADA



vedere particolare elaborato edificio 2-3-4-7-8-C1-C2-C3-C4

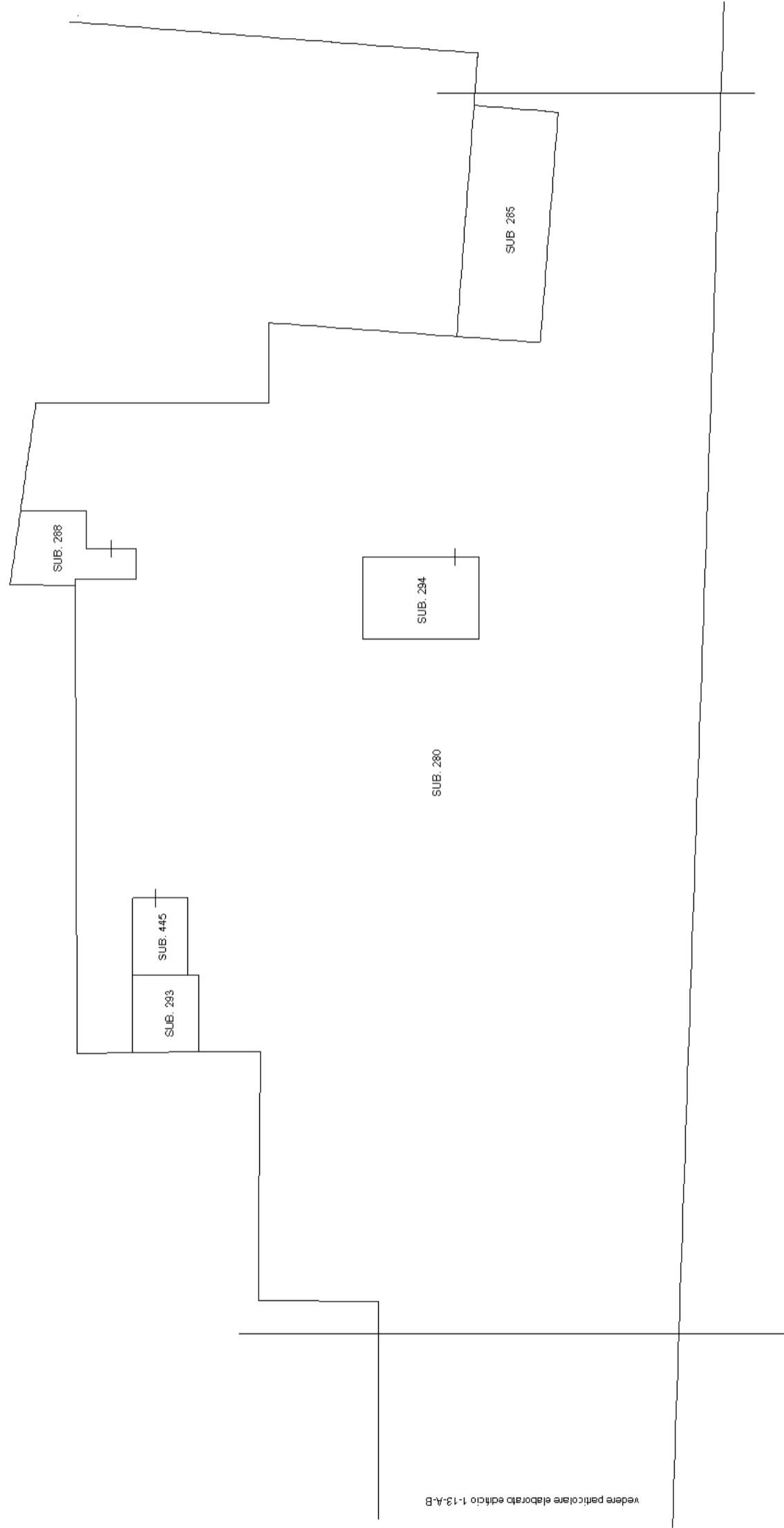


N. 10 - ELABORATO PLANIMETRICO 1 : 500
PARTICOLARE INTERRATO EDIFICI 1-13-A-B

ELABORATO PLANIMETRICO	Compilato da: Bertocchi Massimo	Iscritto all'albo: Geometri	Prov. Bergamo	N. 03531
Comune di Brescia	Sezione: NCT	Foglio: 187	Protocollo n. BS0335617	del 30/11/2021
Dimostrazione grafica dei subalterni	Tipo Mappale n. del		Scala 1 : 500	

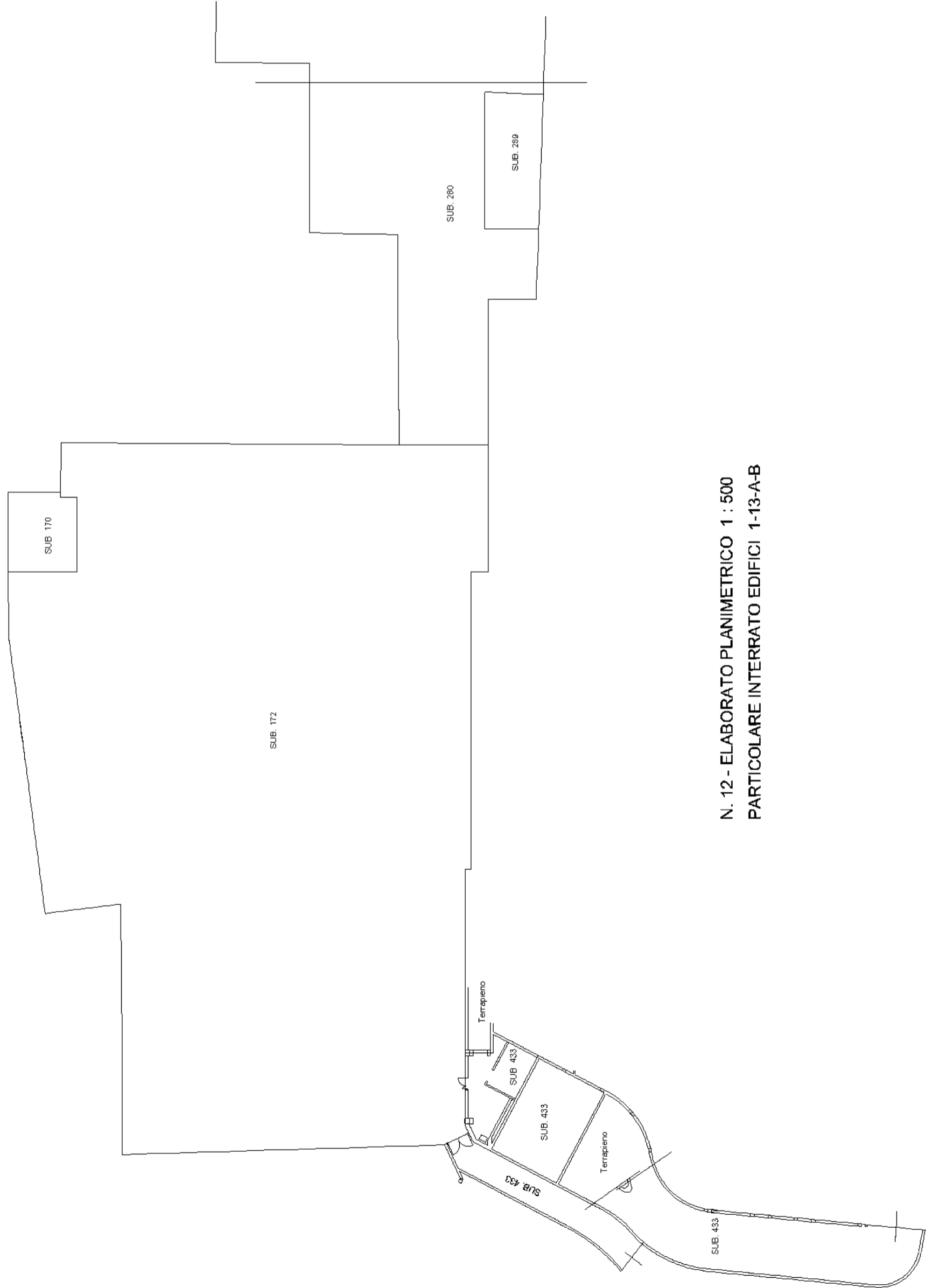
N. 11 - ELABORATO PLANIMETRICO 1 : 500
PARTICOLARE INTERRATO EDIFICI 2-3-4-7-C1-C2-C3-C4

PIANTA PIANO SECONDO INTERRATO



ELABORATO PLANIMETRICO	Compilato da: Bertocchi Massimo	Iscritto all'albo: Geometri	Prov. Bergamo	N. 03531
Comune di Brescia	Sezione: NCT	Foglio: 187	Particella: 1	Protocollo n. BS0335617 del 30/11/2021
Dimostrazione grafica dei subalterni		Tipo Mappale n.	del	Scala 1 : 500

PIANTA PIANO SECONDO INTERRATO

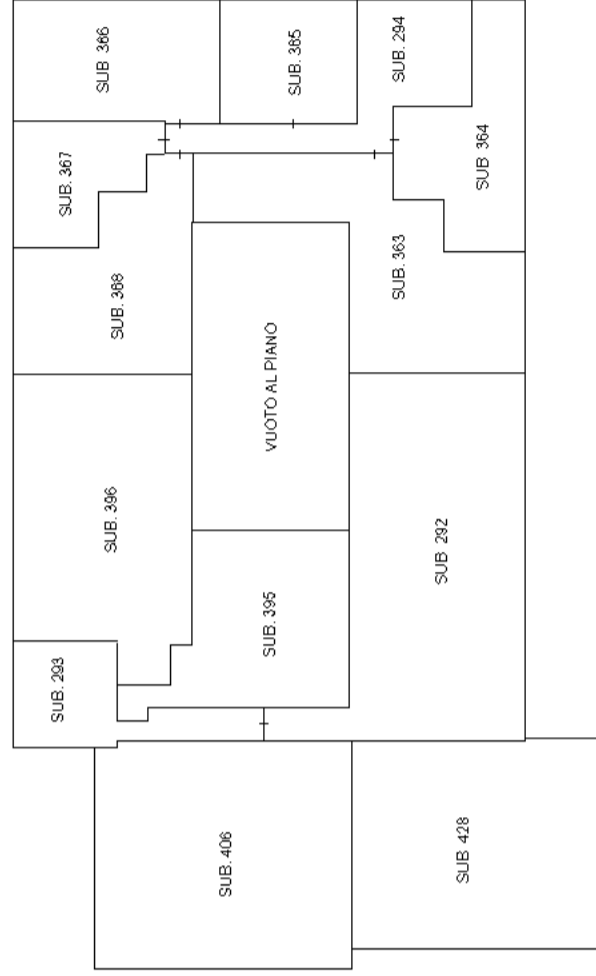


vedere particolare elaborato edificio 2-3-4-7-8-C1-C2-C3-C4

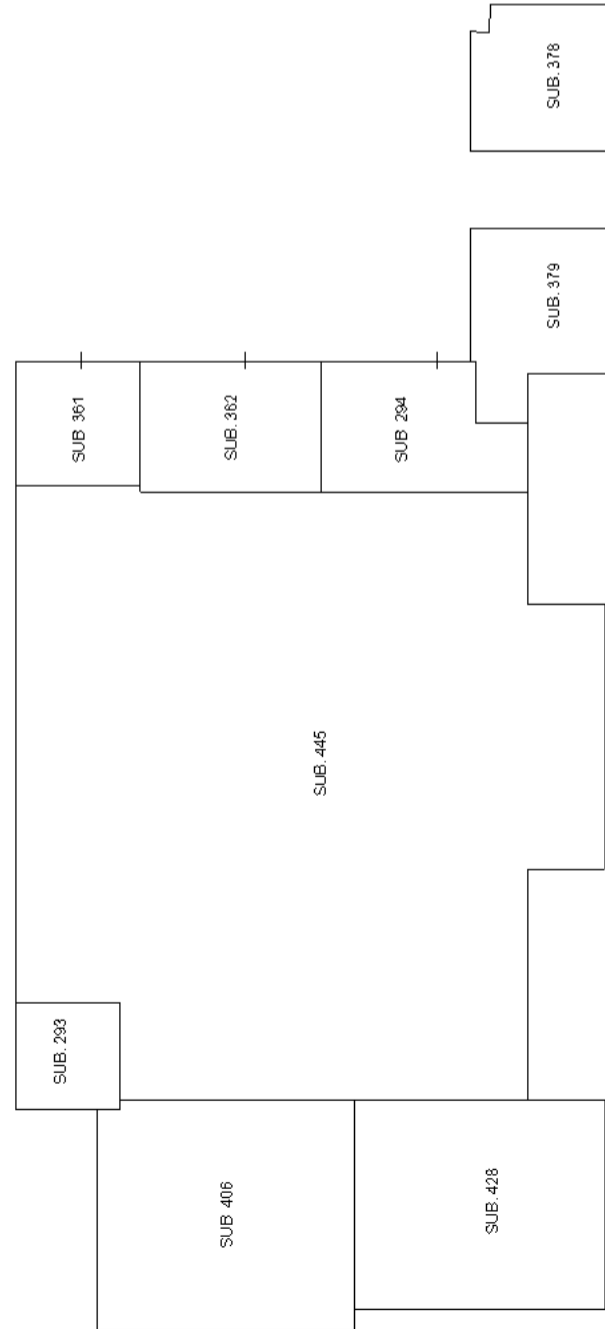
N. 12 - ELABORATO PLANIMETRICO 1 : 500
PARTICOLARE INTERRATO EDIFICI 1-13-A-B

N. 13 - ELABORATO PLANIMETRICO 1 : 500
PARTICOLARE EDIFICI 7-8-C1-C2-C3-C4

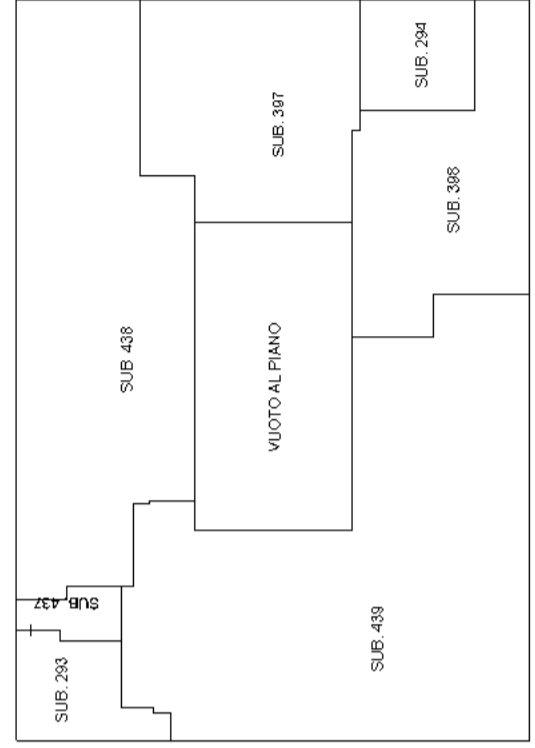
PIANTA PIANO PRIMO



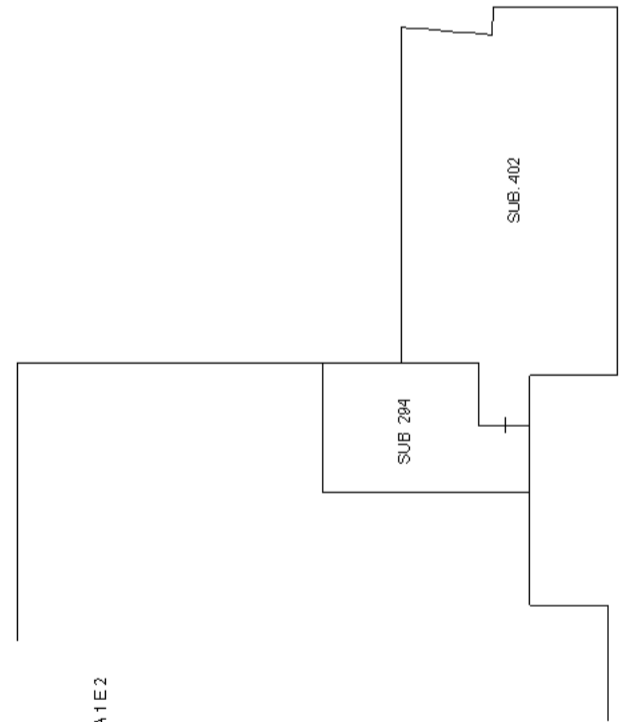
PIANTA PIANO TERRA



PIANTA PIANO SECONDO



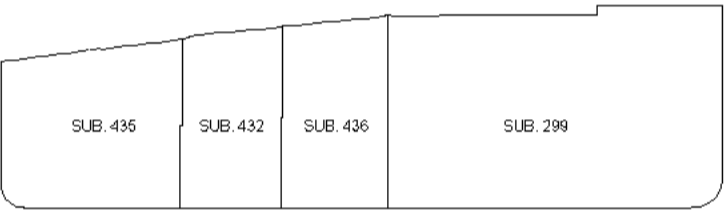
PIANTA PIANO INTERMEDIO TRA 1 E 2



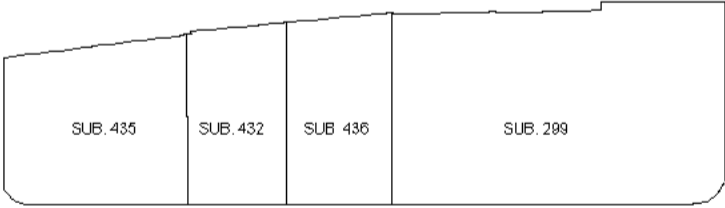
ELABORATO PLANIMETRICO	
Compilato da: Bertocchi Massimo	
Iscritto all'albo: Geometri	
Prov. Bergamo	N. 03531
Comune di Brescia	Protocollo n. BS0335617 del 30/11/2021
Sezione: NCT Foglio: 187 Particella: 1	Tipo Mappale n. del
Dimostrazione grafica dei subalterni	Scala 1 : 500


**N. 14 - ELABORATO PLANIMETRICO 1 : 500
PARTICOLARE EDIFICIO 1**

PIANTA PIANO TERRA



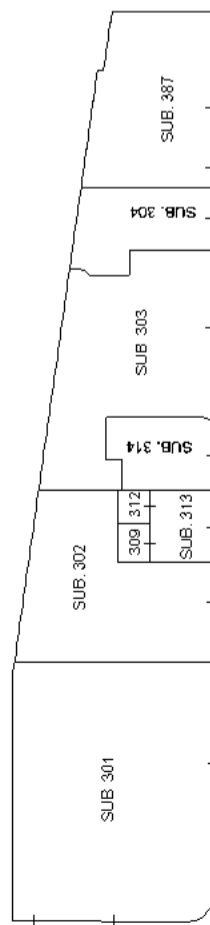
PIANTA PIANO PRIMO



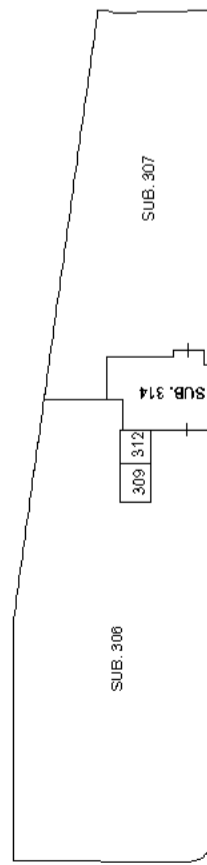


N. 15 - ELABORATO PLANIMETRICO 1 : 500
PARTICOLARE EDIFICO 2-3

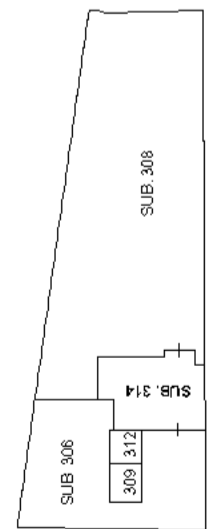
PIANTA PIANO TERRA



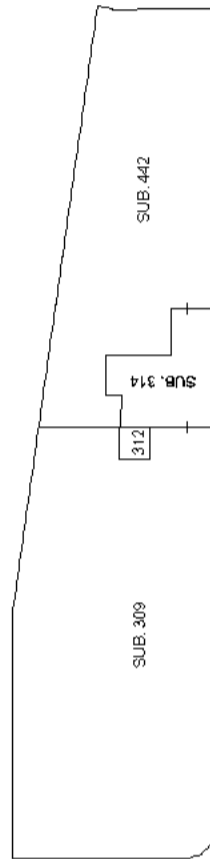
PIANTA PIANO PRIMO



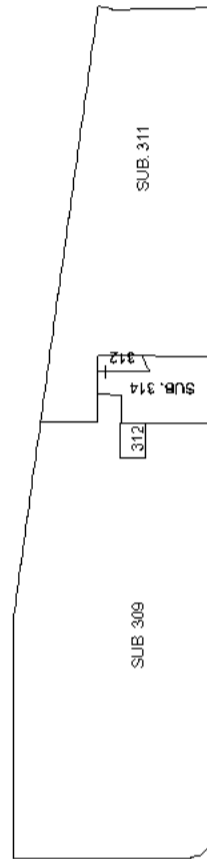
PIANTA PIANO SECONDO



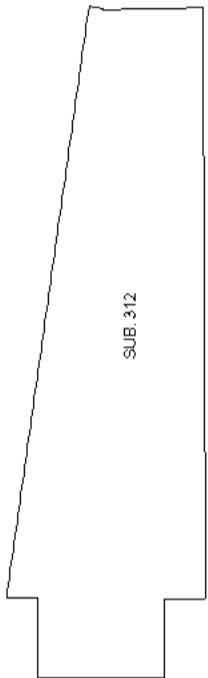
PIANTA PIANO TERZO



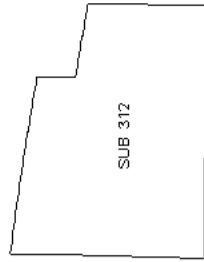
PIANTA PIANO QUARTO



PIANTA PIANO QUINTO

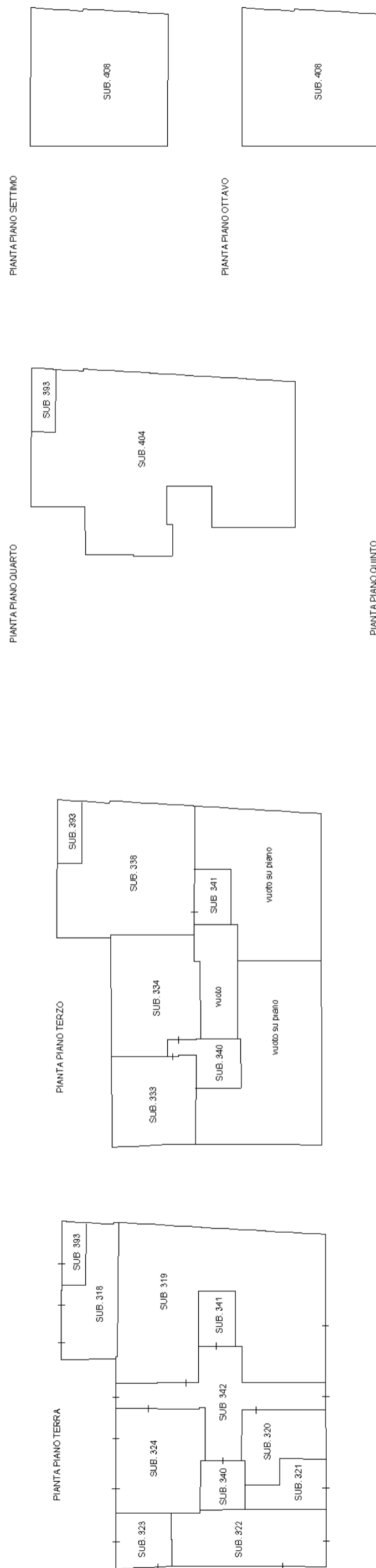


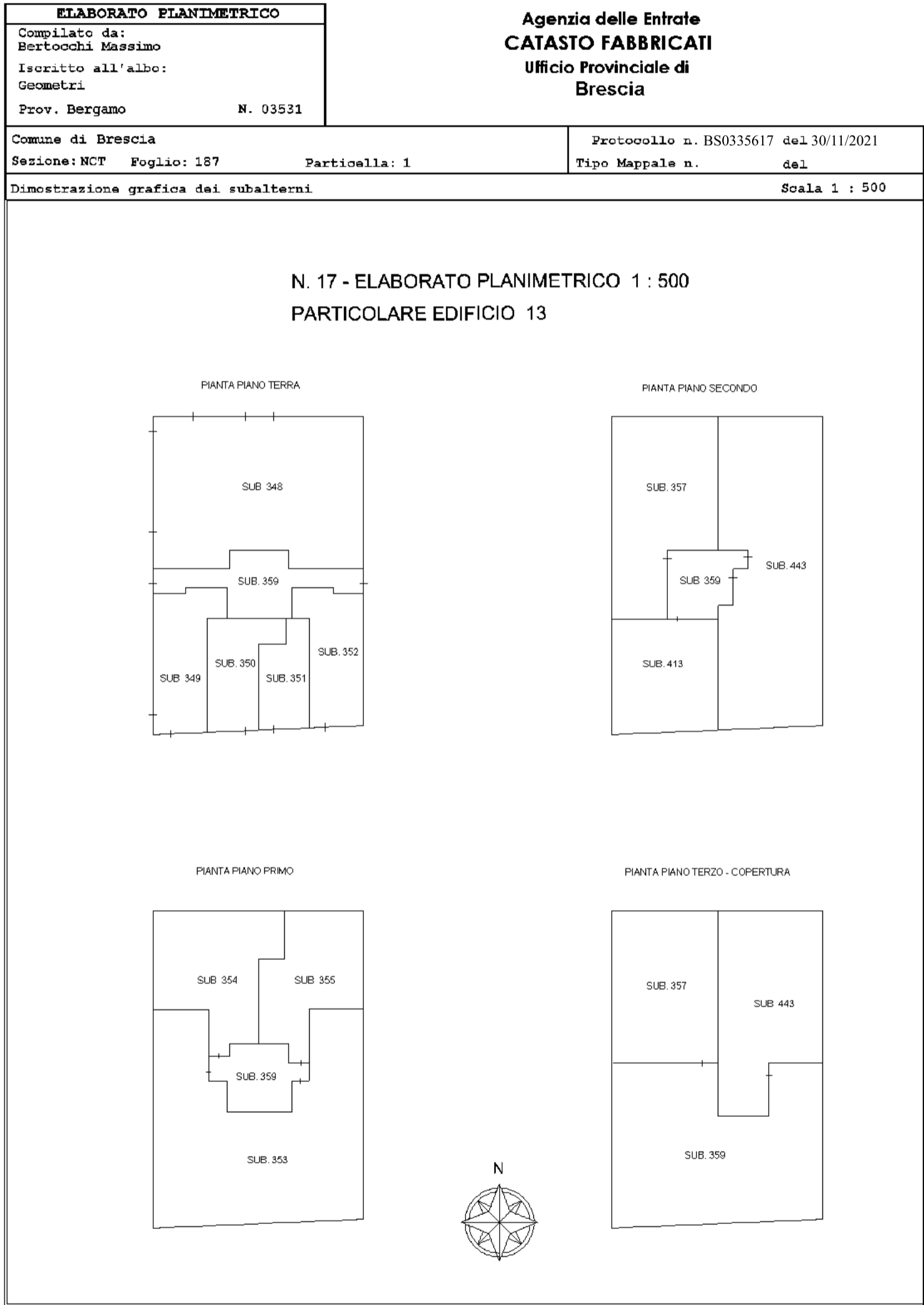
PIANTA PIANO SESTO

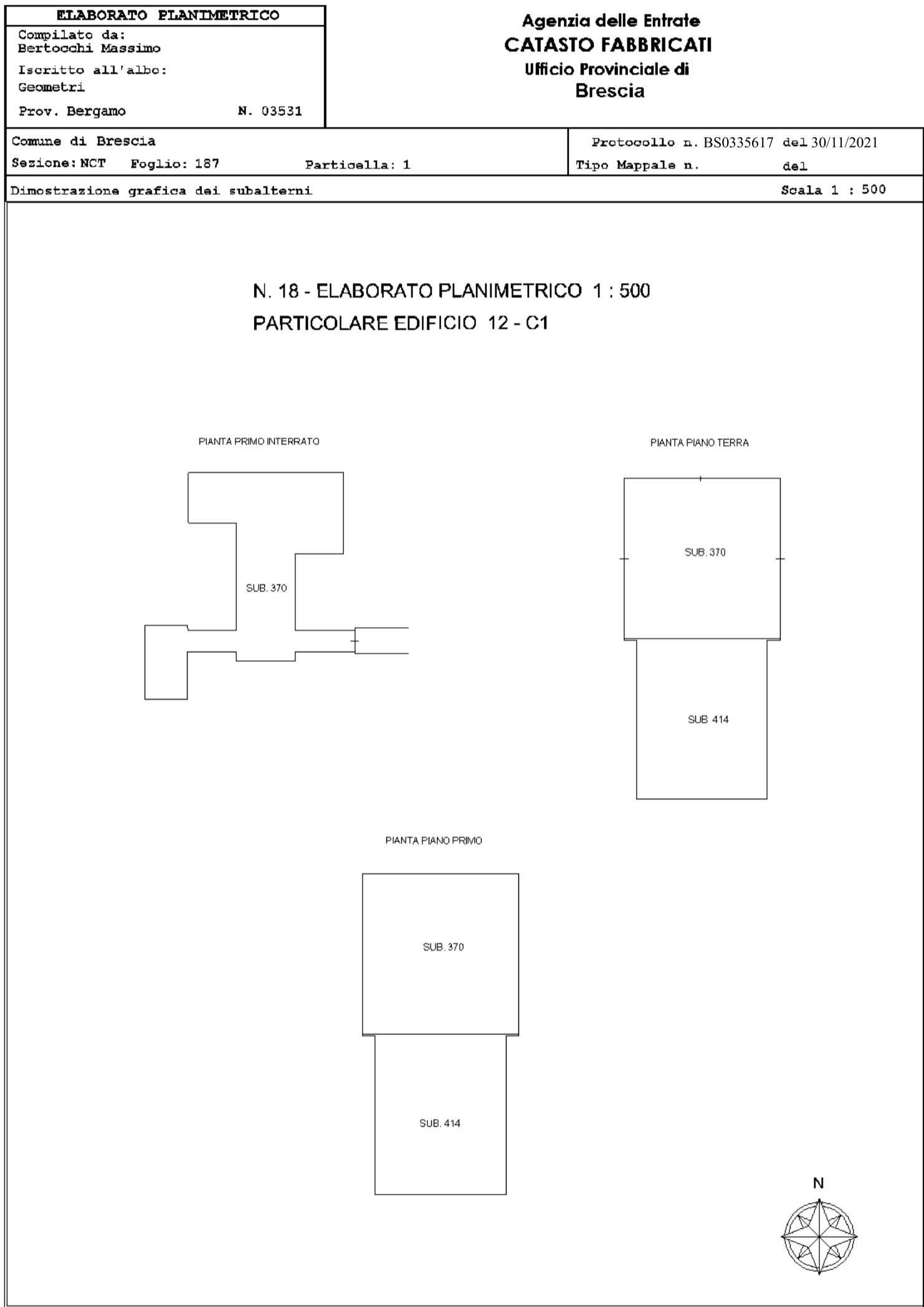


ELABORATO PLANIMETRICO	Compilato da: Bertocchi Massimo	Iscritto all'albo: Geometri	Prov. Bergamo	N. 03531
Comune di Brescia	Sezione: NCT	Foglio: 187	Protocollo n. BS0335617	del 30/11/2021
Dimostrazione grafica dei subalterni		Tipo Mappale n.	Scala 1 : 500	

N. 16 - ELABORATO PLANIMETRICO 1 : 500
PARTICOLARE EDIFICIO 4







**Agenzia del Territorio
CATASTO FABBRICATI
Ufficio Provinciale di
Brescia**

Dichiarazione protocollo n. BS0330892 del 25/10/2005

Planimetria di u.i.u. in Comune di Brescia

Borgo Pietro Wührer

civ.

Identificativi Catastali:

Sezione: NCT

Foglio: 187

Particella: 1

Subalterno: 390

Compilata da:
Donda Augusto

Iscritto all'albo:
Geometri

Prov. Brescia

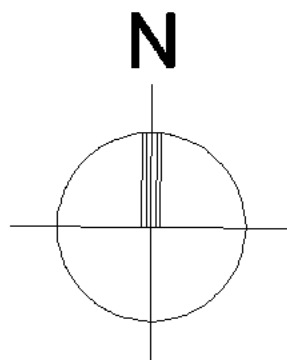
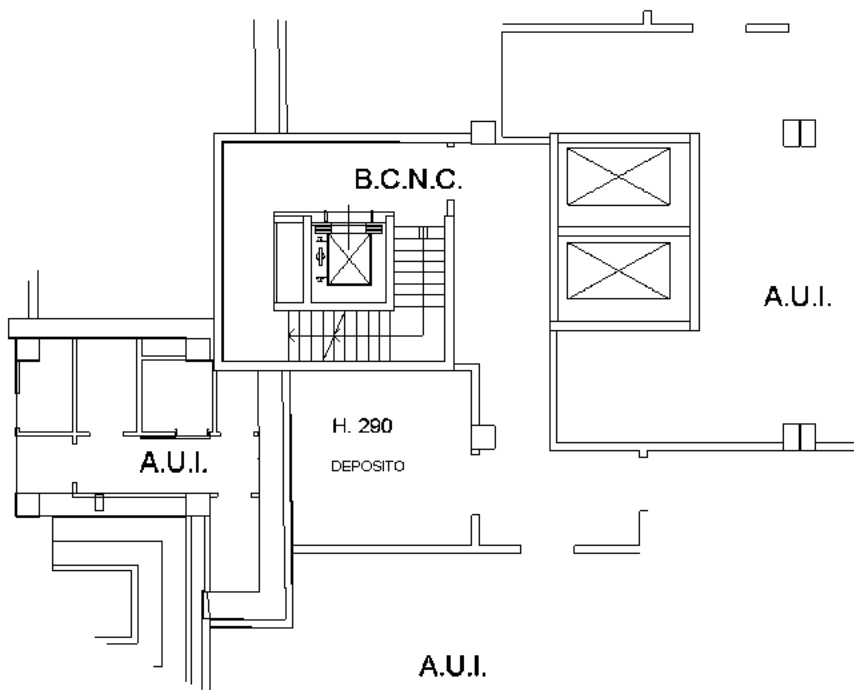
N. 1506

Scheda n. 1

Scala 1:200

ALLEGATO N° 5

PIANTA PRIMO SEMINTERRATO



Catasto dei Fabbricati - Situazione al 16/01/2022 - Comune di BRESCIA (B157) - < Sez. urbana NCT - Foglio 187 - Particella 1 - Subalterno 390 >
BORGIO PIETRO WUHRER Piano SI



Agenzia delle Entrate
CATASTO FABBRICATI
Ufficio provinciale di
Brescia

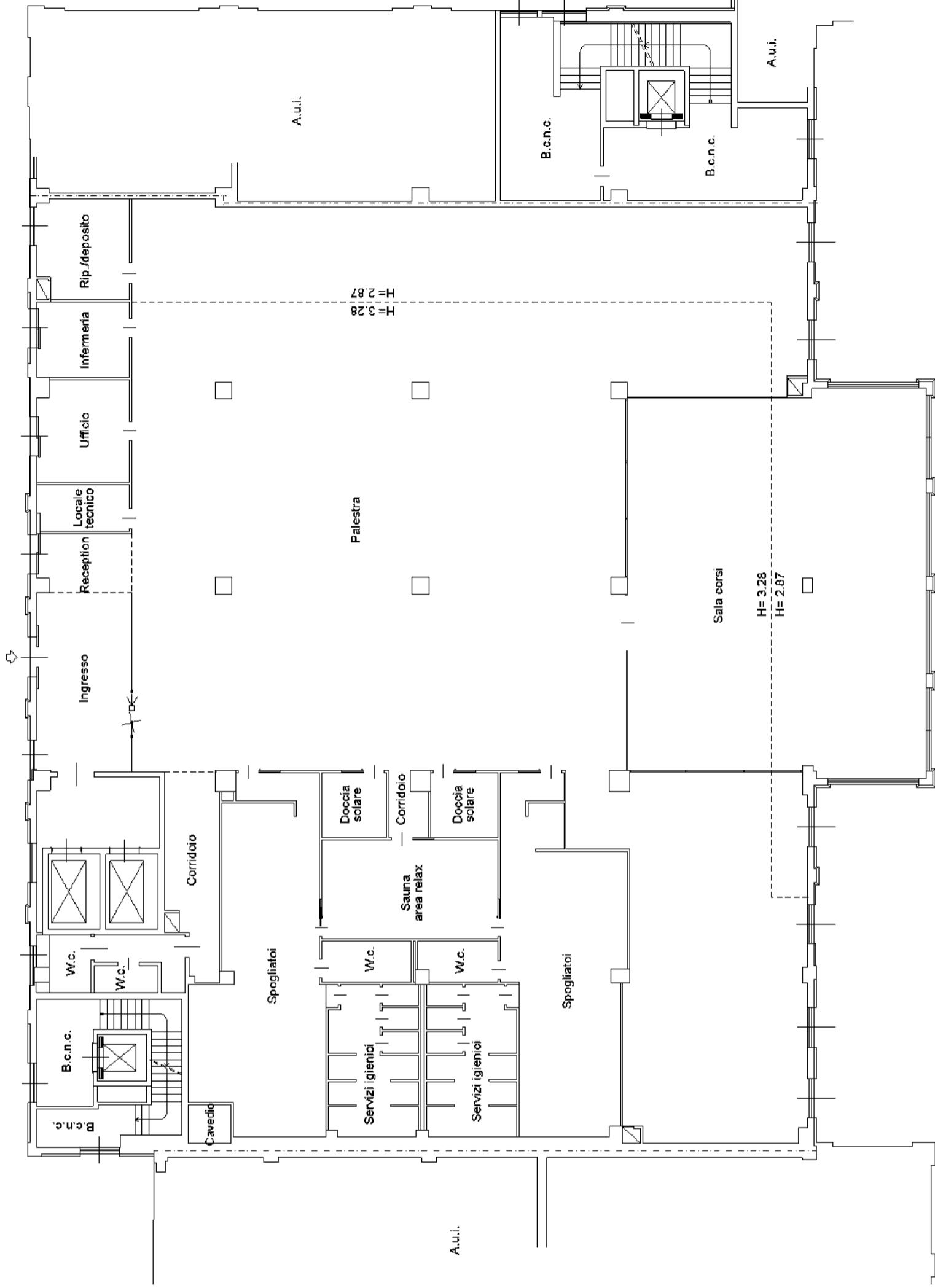
Dichiarazione protocollo n. BS0087029 del 08/06/2021
Comune di Brescia
Borgo Pietro Wührer

civ. 75

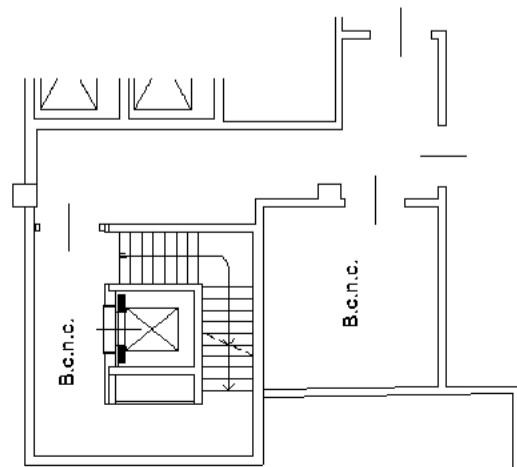
Compilata da:
Bertocchi Massimo
Iscritto all'albo:
Geometri
Prov. Bergamo
N. 03531

Identificativi Catastali:
Sezione: NCT
Foglio: 187
Particella: 1
Subalterno: 445

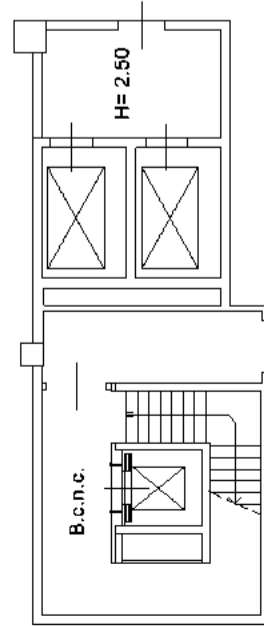
PIANO TERRA

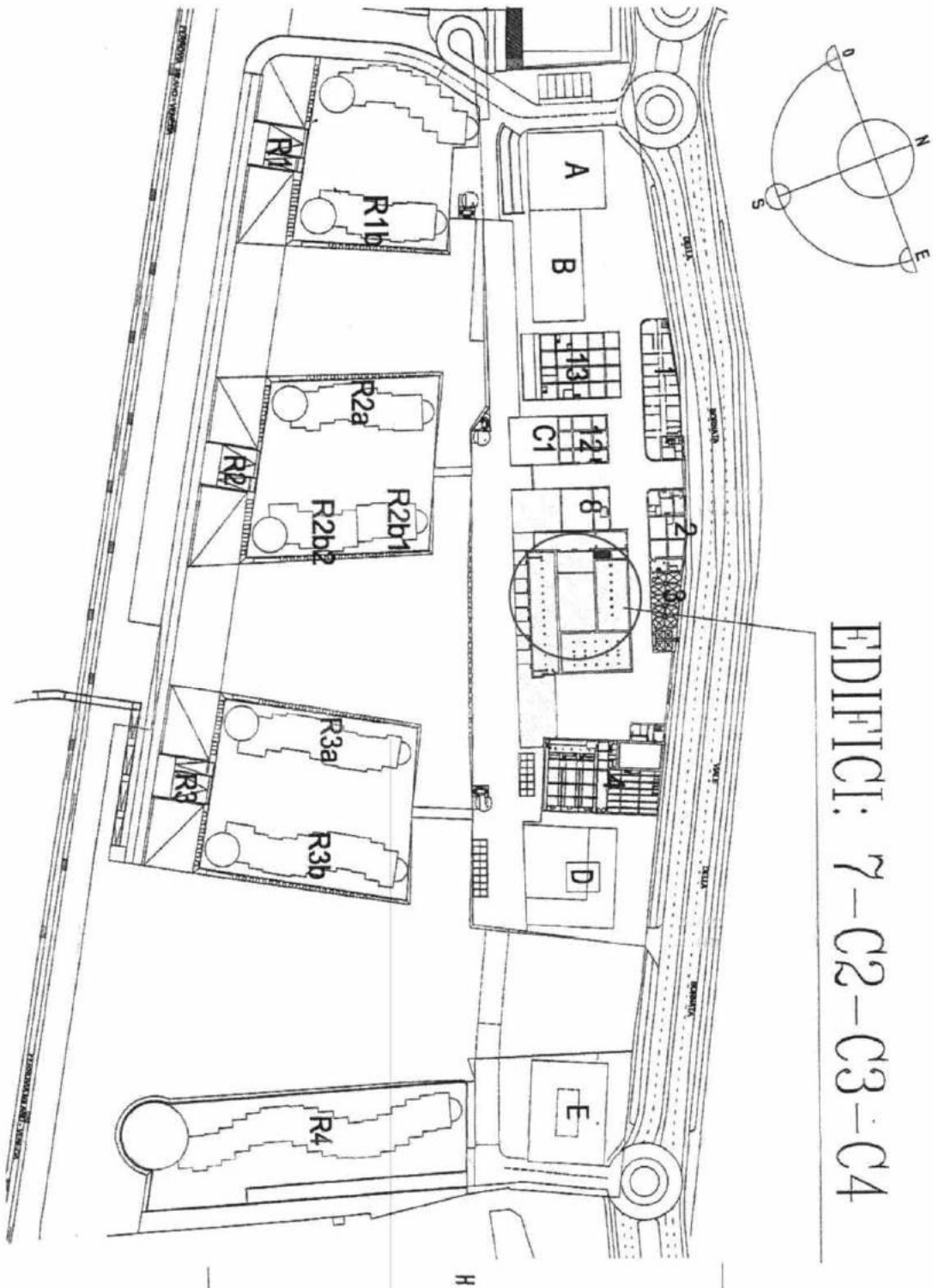


**PIANO PRIMO
SOTTOSTRADA**



**PIANO SECONDO
SOTTOSTRADA**





EDIFICIO: 7-C2-C3-C4